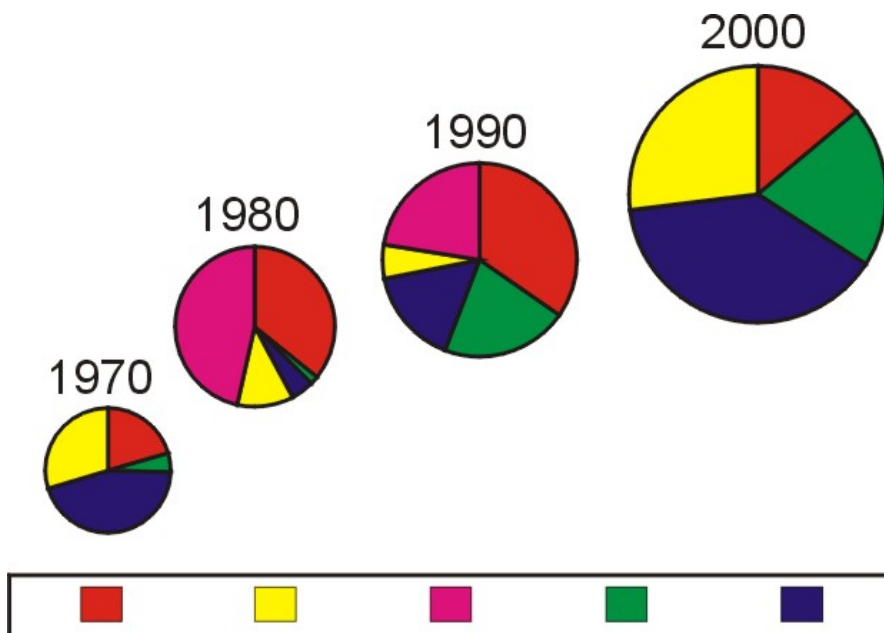

Neonatalerhebung Hamburg

Deskriptive Neonatalstatistik 2008

(Version 1.4)
Klinik 097



Neonatalerhebung Hamburg
Deskriptive Neonatalstatistik 2008 (Version 1.4)
Klinik 097

Inhaltsverzeichnis

	<u>Seite</u>
1. Beschreibung des (Gesamt) Patientenkollektivs	3
2. Befunde und Maßnahmen	14
2.1. Sauerstoffzufuhr	14
2.2. Maschinelle Beatmung	15
2.3. Antibiotika und Sepsis	16
2.4. Schädelsonogramm	23
2.5. Ophthalmologische Untersuchung	26
2.6. Hörscreening	29
2.7. Perinatale Hypoxie / Ischämie (Asphyxie)	30
3. Aufnahmen	32
4.1. Behandlungsergebnisse nach Gestationsalter bei Primäraufnahme	34
4.2. Sekundäraufnahmen nach Gestationsalter	38
4.3. Behandlungsergebnisse nach Geburtsgewicht bei Primäraufnahme	39
4.4. Sekundäraufnahmen nach Geburtsgewicht	43
5. Charakterisierung der Patienten (gemäß Diagnosegruppen)	44

Impressum:

Datenverarbeitung: © EQS-Hamburg Landesgeschäftsstelle Qualitätssicherung
Grevenweg 89, 20537 Hamburg

Auswertungskonzept: Arbeitskreis der Neonatalerhebungen der Bundesländer
Koordinator: Prof. Dr. med. Dipl.-Chem. F. Pohlandt

Programmierung & Druck: Zentrum für Qualität und Management im Gesundheitswesen
Einrichtung der Ärztekammer Niedersachsen
Berliner Allee 20, 30175 Hannover

Hannover, den 14. Mai 2009

Neonatalerhebung Hamburg
Deskriptive Neonatalstatistik 2008 (Version 1.4)
 Klinik 097

Beschreibung des (Gesamt) Patientenkollektivs (n= 724 Kinder)

Geburtsgewicht und Gestationsalter

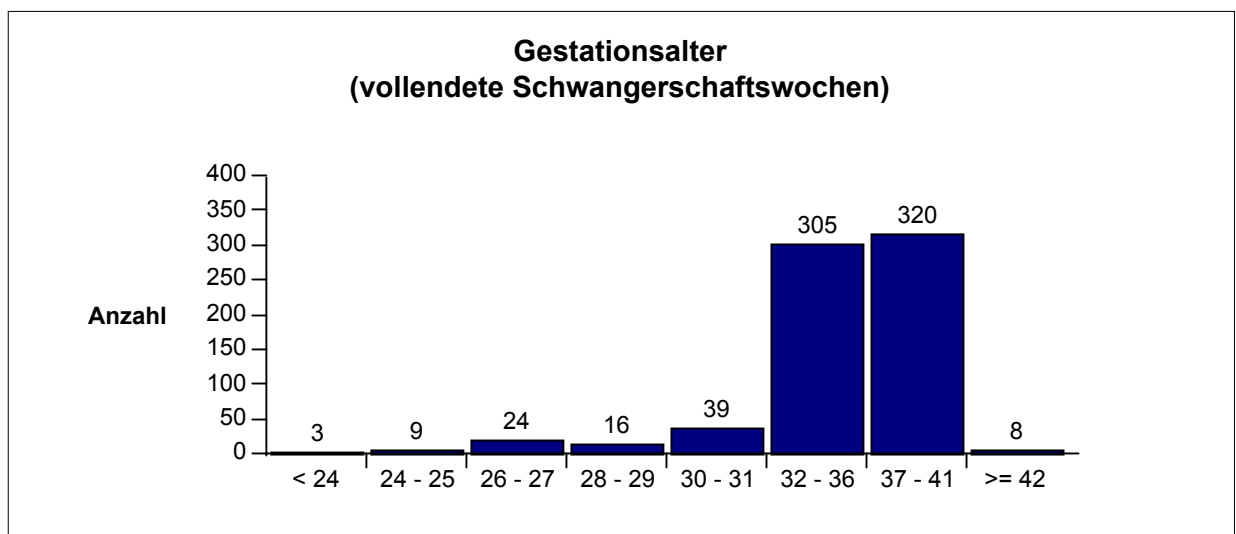
Geburts- gewicht (g)	Gestationsalter (vollendete Schwangerschaftswochen)								Gesamt	
	< 24	24 - 25	26 - 27	28 - 29	30 - 31	32 - 36	37 - 41	>= 42		
< 500	n	2	2	1	1					6
	%	66,7	22,2	4,2	6,3					0,8
500-749	n	1	5	2	2					10
	%	33,3	55,6	8,3	12,5					1,4
750-999	n		2	15	9	3				29
	%		22,2	62,5	56,3	7,7				4,0
1000-1249	n			6	1	7	4			18
	%			25,0	6,3	17,9	1,3			2,5
1250-1499	n				2	11	11			24
	%				12,5	28,2	3,6			3,3
1500-2499	n				1	18	207	34		260
	%				6,3	46,2	67,9	10,6		35,9
>=2500	n						83	286	8	377
	%						27,2	89,4	100,0	52,1
Gesamt	n	3	9	24	16	39	305	320	8	724
	%	0,4	1,2	3,3	2,2	5,4	42,1	44,2	1,1	100,0

Zeile 1-7 (Geburtsgewichtsklassen):

Die %-Angaben sind Spalten-%, d. h. 100% = Anzahl Kinder pro Reifealter

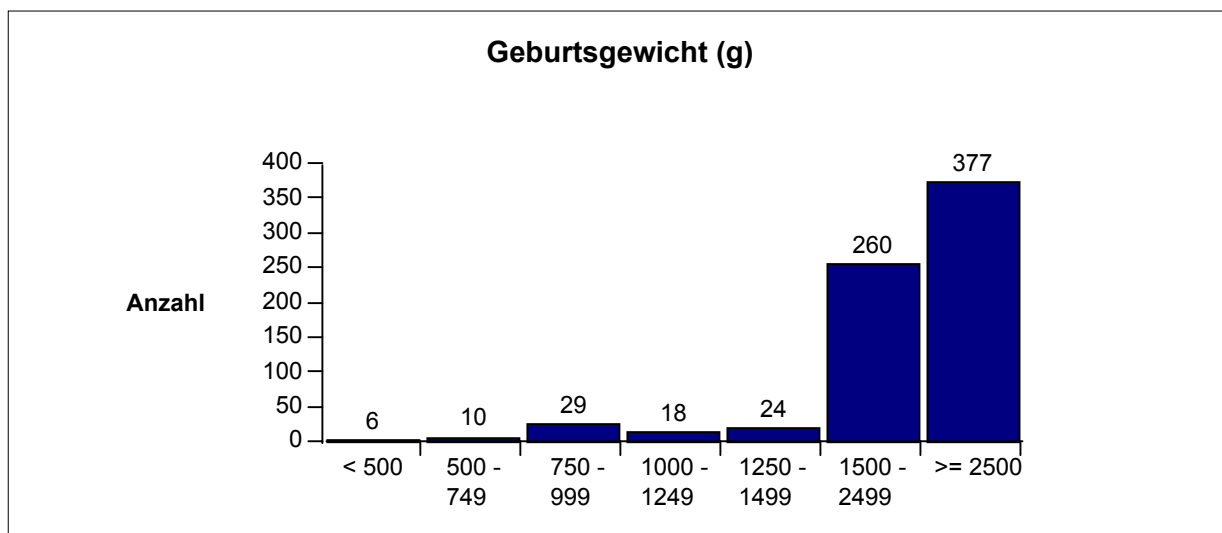
Zeile 8 (Gesamt):

Die %-Angaben sind Zeilen-%, d. h. 100% = alle Kinder



Neonatalerhebung Hamburg
Deskriptive Neonatalstatistik 2008 (Version 1.4)
 Klinik 097

Beschreibung des (Gesamt) Patientenkollektivs (n= 724 Kinder)



Verstorbene Kinder: Geburtsgewicht und Gestationsalter

Geburts- gewicht (g)	Gestationsalter (vollendete Schwangerschaftswochen)								Gesamt
	< 24	24 - 25	26 - 27	28 - 29	30 - 31	32 - 36	37 - 41	>= 42	
< 500	n	1	1	1					3
	%	50,0	100,0	100,0					50,0
500-749	n	2							2
	%	40,0							20,0
750-999	n	1							1
	%	50,0							3,4
1000-1249	n		1						1
	%		16,7						5,6
1250-1499	n				1				1
	%				9,1				4,2
1500-2499	n			1	1				2
	%			100,0	5,6				0,8
>=2500	n						1		1
	%						0,3		0,3
Gesamt	n	4	2	2	2		1		11
	%	44,4	8,3	12,5	5,1		0,3		1,5

Angaben in den einzelnen Tabellenzellen:

Absolutzahlen = Anzahl verstorbener Kinder in der betreffenden Zelle

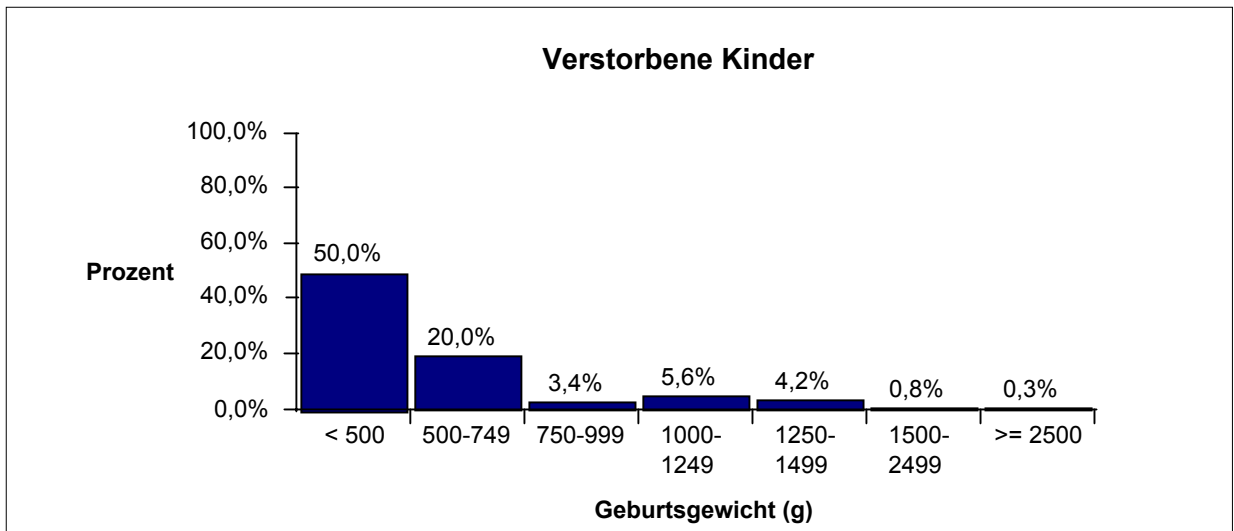
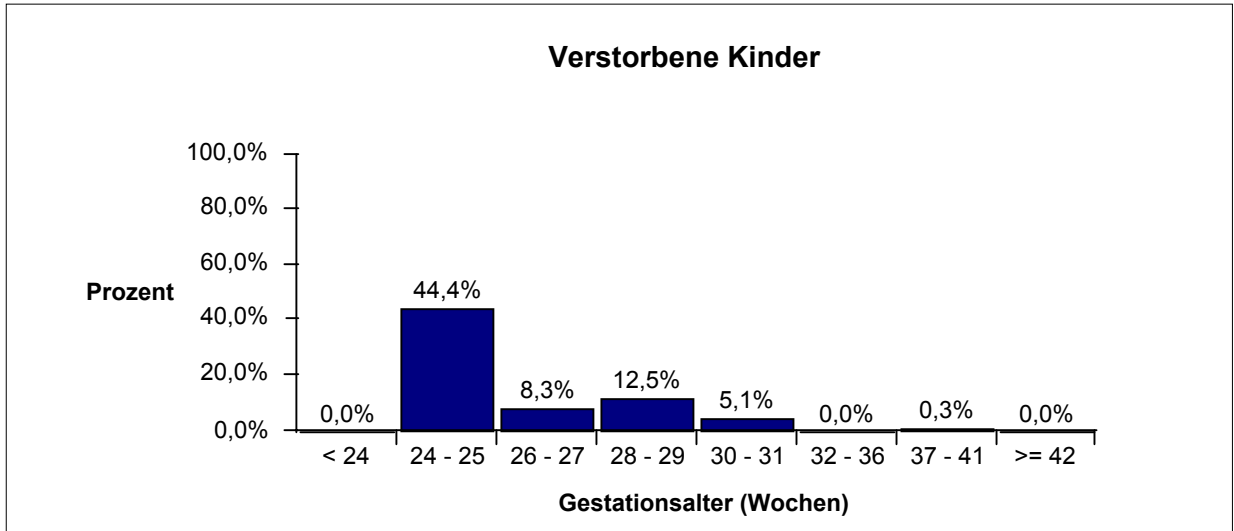
%-Angaben = Verstorbenerate in dieser Zelle:

d. h. Basisgröße (=100%) = alle Kinder in der betreffenden Zelle

Die Todesfälle mit letalen Fehlbildungen sind nicht herausgerechnet worden, da mit dem bisher festgelegten Diagnosenkatalog letale Fehlbildungen nicht eindeutig zu bestimmen sind.

Neonatalerhebung Hamburg
Deskriptive Neonatalstatistik 2008 (Version 1.4)
Klinik 097

Beschreibung des (Gesamt) Patientenkollektivs (n= 724 Kinder)



Neonatalerhebung Hamburg
Deskriptive Neonatalstatistik 2008 (Version 1.4)
 Klinik 097

Beschreibung des (Gesamt) Patientenkollektivs (n= 724 Kinder)

Geburtsgewichtszentile

		Gestationsalter (vollendete Schwangerschaftswochen)								Gesamt
		< 24	24 - 25	26 - 27	28 - 29	30 - 31	32 - 36	37 - 41	>= 42	
< 10.	n	1	2	2	5	3	45	70	1	129
Perzentile	%	33,3	22,2	8,3	31,3	7,7	14,8	22,3	12,5	18,0
10. - 90.	n	2	7	22	10	36	242	204	7	530
Perzentile	%	66,7	77,8	91,7	62,5	92,3	79,3	65,0	87,5	73,8
> 90.	n				1		18	40		59
Perzentile	%				6,3		5,9	12,7		8,2
Gesamt	n	3	9	24	16	39	305	314	8	718
	%	100,0	100,0	100,0	100,0	100,0	100,0	100,0	100,0	100,0

Für die Berechnungen wurden die Perzentiltabellen von VOIGT und SCHNEIDER (mit Abhängigkeit vom Geschlecht) verwendet. Dabei konnten Fälle mit fehlender Angabe für Körperlänge bzw. Kopfumfang und sehr niedrigem oder hohem Gestationsalter (= keine vorliegenden Perzentilenkurven) nicht mit berücksichtigt werden. Die Gesamtzahl weicht aufgrund dessen von der ursprünglichen Gesamtzahl ab.

Die %-Angaben sind Spalten-%, d. h. 100 % = Anzahl Kinder pro Reifealter.

Verstorbene Kinder: Geburtsgewichtszentile

		Gestationsalter (vollendete Schwangerschaftswochen)								Gesamt
		< 24	24 - 25	26 - 27	28 - 29	30 - 31	32 - 36	37 - 41	>= 42	
< 10.	n		1	1	1					3
Perzentile	%		50,0	50,0	20,0					2,3
10. - 90.	n		3	1		2		1		7
Perzentile	%		42,9	4,5		5,6		0,5		1,3
> 90.	n				1					1
Perzentile	%				100,0					1,7
Gesamt	n		4	2	2	2		1		11
	%		44,4	8,3	12,5	5,1		0,3		1,5

Angaben in den einzelnen Tabellenzellen:

Absolutzahlen = Anzahl verstorbener Kinder in der betreffenden Zelle

%-Angaben = Verstorbenerate in dieser Zelle:

d. h. Basisgröße (=100%) = alle Kinder in der betreffenden Zelle

Die Todesfälle mit letalen Fehlbildungen sind nicht herausgerechnet worden, da mit dem bisher festgelegten Diagnosenkatalog letale Fehlbildungen nicht eindeutig zu bestimmen sind.

Neonatalerhebung Hamburg
Deskriptive Neonatalstatistik 2008 (Version 1.4)
 Klinik 097

Beschreibung des (Gesamt) Patientenkollektivs (n= 724 Kinder)

Einlinge und Mehrlinge

		Gestationsalter (vollendete Schwangerschaftswochen)								Gesamt
		< 24	24 - 25	26 - 27	28 - 29	30 - 31	32 - 36	37 - 41	>= 42	
Einling	n	1	7	20	12	28	209	306	8	591
	%	33,3	77,8	83,3	75,0	71,8	68,5	95,6	100,0	81,6
Zwilling	n	2	2	4	4	11	96	14		133
	%	66,7	22,2	16,7	25,0	28,2	31,5	4,4		18,4
>=Drilling	n									
	%									
Gesamt	n	3	9	24	16	39	305	320	8	724
	%	100,0	100,0	100,0	100,0	100,0	100,0	100,0	100,0	100,0

Die %-Angaben sind Spalten-% d.h. 100% = Anzahl Kinder pro Reifealter

Verstorbene Kinder: Einlinge und Mehrlinge

		Gestationsalter (vollendete Schwangerschaftswochen)								Gesamt
		< 24	24 - 25	26 - 27	28 - 29	30 - 31	32 - 36	37 - 41	>= 42	
Einling	n		4	1	2	2		1		10
	%		57,1	5,0	16,7	7,1		0,3		1,7
Zwilling	n			1						1
	%			25,0						0,8
>=Drilling	n									
	%									
Gesamt	n		4	2	2	2		1		11
	%		44,4	8,3	12,5	5,1		0,3		1,5

Angaben in den einzelnen Tabellenzellen:

Absolutzahlen = Anzahl verstorbener Kinder in der betreffenden Zelle

%-Angaben = Verstorbenenrate in dieser Zelle:

d. h. Basisgröße (=100%) = alle Kinder in der betreffenden Zelle

Die Todesfälle mit letalen Fehlbildungen sind nicht herausgerechnet worden, da mit dem bisher festgelegten Diagnosenkatalog letale Fehlbildungen nicht eindeutig zu bestimmen sind.

Neonatalerhebung Hamburg
Deskriptive Neonatalstatistik 2008 (Version 1.4)
 Klinik 097

Beschreibung des (Gesamt) Patientenkollektivs (n= 724 Kinder)

Geschlecht

		Gestationsalter (vollendete Schwangerschaftswochen)								Gesamt
		< 24	24 - 25	26 - 27	28 - 29	30 - 31	32 - 36	37 - 41	>= 42	
Männlich	n		4	15	9	22	165	196	5	416
	%		44,4	62,5	56,3	56,4	54,1	61,3	62,5	57,5
Weiblich	n	3	5	9	7	17	140	124	3	308
	%	100,0	55,6	37,5	43,8	43,6	45,9	38,8	37,5	42,5
Gesamt	n	3	9	24	16	39	305	320	8	724
	%	100,0	100,0	100,0	100,0	100,0	100,0	100,0	100,0	100,0

Die %-Angaben sind Spalten-% d.h. 100% = Anzahl Kinder pro Reifealter

Verstorbene Kinder: Geschlecht

		Gestationsalter (vollendete Schwangerschaftswochen)								Gesamt
		< 24	24 - 25	26 - 27	28 - 29	30 - 31	32 - 36	37 - 41	>= 42	
Männlich	n		2	1	1	2				6
	%		50,0	6,7	11,1	9,1				1,4
Weiblich	n		2	1	1			1		5
	%		40,0	11,1	14,3			0,8		1,6
Gesamt	n		4	2	2	2		1		11
	%		44,4	8,3	12,5	5,1		0,3		1,5

Angaben in den einzelnen Tabellenzellen:

Absolutzahlen = Anzahl verstorbener Kinder in der betreffenden Zelle

%-Angaben = Verstorbenenrate in dieser Zelle:

d. h. Basisgröße (=100%) = alle Kinder in der betreffenden Zelle

Die Todesfälle mit letalen Fehlbildungen sind nicht herausgerechnet worden, da mit dem bisher festgelegten Diagnosenkatalog letale Fehlbildungen nicht eindeutig zu bestimmen sind.

Neonatalerhebung Hamburg
Deskriptive Neonatalstatistik 2008 (Version 1.4)
 Klinik 097

Beschreibung des (Gesamt) Patientenkollektivs (n= 724 Kinder)

Operationen

		Gestationsalter (vollendete Schwangerschaftswochen)								
		< 24	24 - 25	26 - 27	28 - 29	30 - 31	32 - 36	37 - 41	>= 42	Gesamt
Keine OP	n		4	16	14	39	292	295	8	668
	%		44,4	66,7	87,5	100,0	95,7	92,2	100,0	92,3
Leistenhernie (LH)	n		2	1	1		1	2		7
	%		22,2	4,2	6,3		0,3	0,6		1,0
PDA	n									
	%									
ROP	n	3								3
	%	100,0								0,4
Andere OPs	n	1	3	7	1		12	23		47
	%	33,3	33,3	29,2	6,3		3,9	7,2		6,5
Gesamt	n	3	9	24	16	39	305	320	8	724
	%	100,0	100,0	100,0	100,0	100,0	100,0	100,0	100,0	100,0

Die %-Angaben sind Spalten-%, d. h. 100% = Anzahl Kinder pro Reifealter

Zeile 2-5:

Da die Möglichkeit besteht, daß bei einigen Kindern mehrere dieser Eingriffe durchgeführt wurden, kann der gleiche Fall (= gleiches Kind) pro Gestationsalter in mehreren Zeilen vertreten sein.

Neonatalerhebung Hamburg
Deskriptive Neonatalstatistik 2008 (Version 1.4)
 Klinik 097

Beschreibung des (Gesamt) Patientenkollektivs (n= 724 Kinder)

Aufnahmetemperatur (°C)

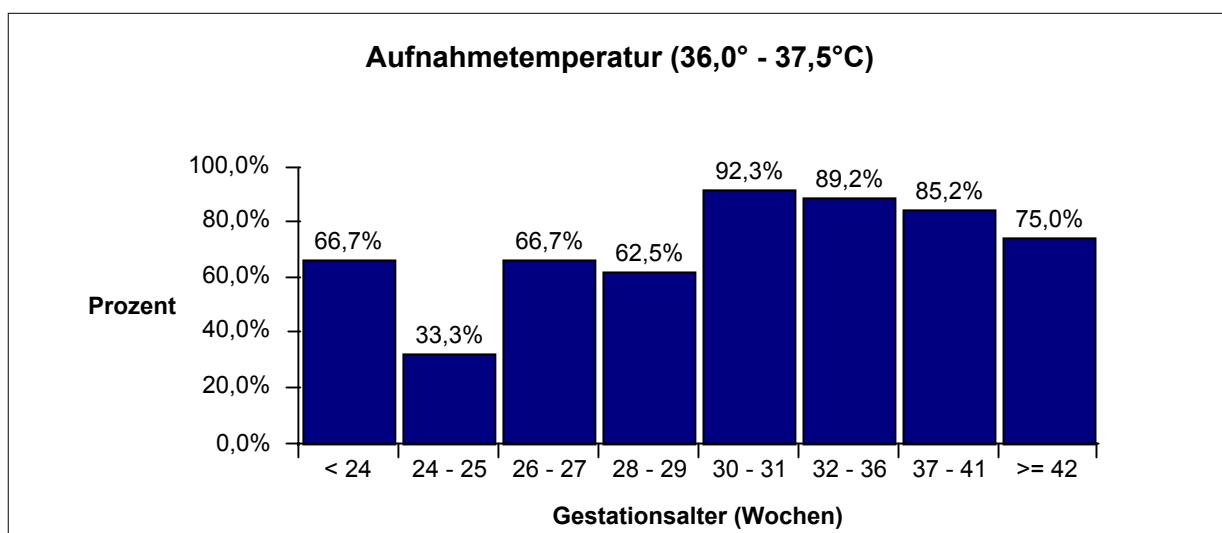
		Gestationsalter (vollendete Schwangerschaftswochen)								Gesamt
		< 24	24 - 25	26 - 27	28 - 29	30 - 31	32 - 36	37 - 41	>= 42	
< 32,0	n %									
32,0 - 33,9	n %		1 11,1				1 0,3			2 0,3
34,0 - 35,9	n %	1 33,3	1 11,1	1 4,2		1 2,6	12 4,1	8 2,6		24 3,4
36,0 - 37,5	n %	2 66,7	3 33,3	16 66,7	10 62,5	36 92,3	263 89,2	259 85,2	6 75,0	595 85,2
>37,5	n %		4 44,4	7 29,2	6 37,5	2 5,1	19 6,4	37 12,2	2 25,0	77 11,0
Nicht gemessen	n %						10 3,3	16 5,0		26 3,6
Gesamt	n %	3 100,0	9 100,0	24 100,0	16 100,0	39 100,0	305 100,0	320 100,0	8 100,0	724 100,0

Zeile 6 (= "Aufnahmetemperatur nicht gemessen"):

Die %-Angaben sind Spalten-%, d.h. 100% = Anzahl Kinder pro Reifealter (= letzte Zeile "Gesamt").

Zeile 1-5 (= "Aufnahmetemperaturklassen"):

Die %-Angaben sind Spalten-% für alle Kinder des jeweiligen Reifealters (= Spalte), für die die Aufnahmetemperatur gemessen wurde, d.h. 100% = "Gesamt" - "nicht gemessen".



Neonatalerhebung Hamburg
Deskriptive Neonatalstatistik 2008 (Version 1.4)
 Klinik 097

Beschreibung des (Gesamt) Patientenkollektivs (n= 724 Kinder)

Verstorbene Kinder: Aufnahmetemperatur (°C)

		Gestationsalter (vollendete Schwangerschaftswochen)							Gesamt	
		< 24	24 - 25	26 - 27	28 - 29	30 - 31	32 - 36	37 - 41		>= 42
< 32,0	n %									
32,0 - 33,9	n %									
34,0 - 35,9	n %							1 12,5		1 4,2
36,0 - 37,5	n %		3 100,0	2 12,5	1 10,0	1 2,8				7 1,2
>37,5	n %		1 25,0		1 16,7	1 50,0				3 3,9
Nicht gemessen	n %									
Gesamt	n %		4 44,4	2 8,3	2 12,5	2 5,1		1 0,3		11 1,5

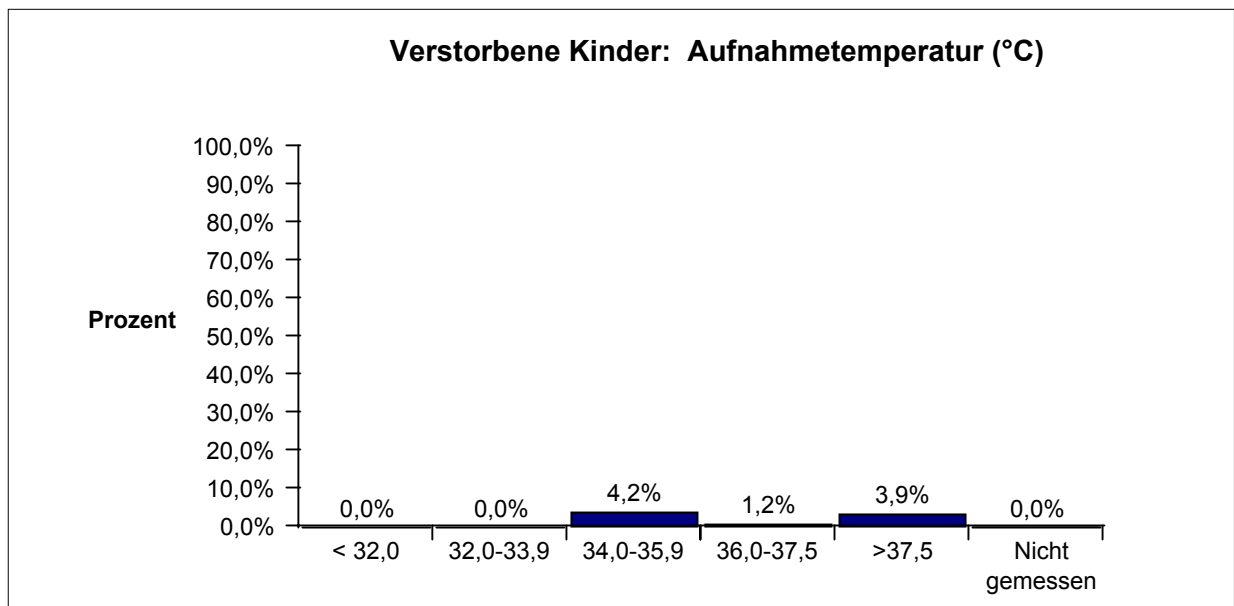
Angaben in den einzelnen Tabellenzellen:

Absolutzahlen = Anzahl verstorbener Kinder in der betreffenden Zelle

%-Angaben = Verstorbenerate in dieser Zelle:

d. h. Basisgröße (=100%) = alle Kinder in der betreffenden Zelle

Die Todesfälle mit letalen Fehlbildungen sind nicht herausgerechnet worden, da mit dem bisher festgelegten Diagnosenkatalog letale Fehlbildungen nicht eindeutig zu bestimmen sind.



Neonatalerhebung Hamburg

Deskriptive Neonatalstatistik 2008 (Version 1.4)

Klinik 097

Beschreibung des (Gesamt) Patientenkollektivs (n= 724 Kinder)

CRIB-Score

(für alle Kinder mit einem Geburtsgewicht < 1500g ohne letale Fehlbildungen)

		Gestationsalter (vollendete Schwangerschaftswochen)							Gesamt	
		< 24	24 - 25	26 - 27	28 - 29	30 - 31	32 - 36	37 - 41		>= 42
0 - 5	n			10	9	11	10			40
	%			50,0	75,0	84,6	100,0			60,6
6 - 10	n		4	8	3	2				17
	%		50,0	40,0	25,0	15,4				25,8
11 - 15	n	3	2	2						7
	%	100,0	25,0	10,0						10,6
>= 16	n		2							2
	%		25,0							3,0
Fehlende Angaben	n		1	4	3	8	5			21
	%		11,1	16,7	20,0	38,1	33,3			24,1
Gesamt	n	3	9	24	15	21	15			87
	%	100,0	100,0	100,0	100,0	100,0	100,0			100,0

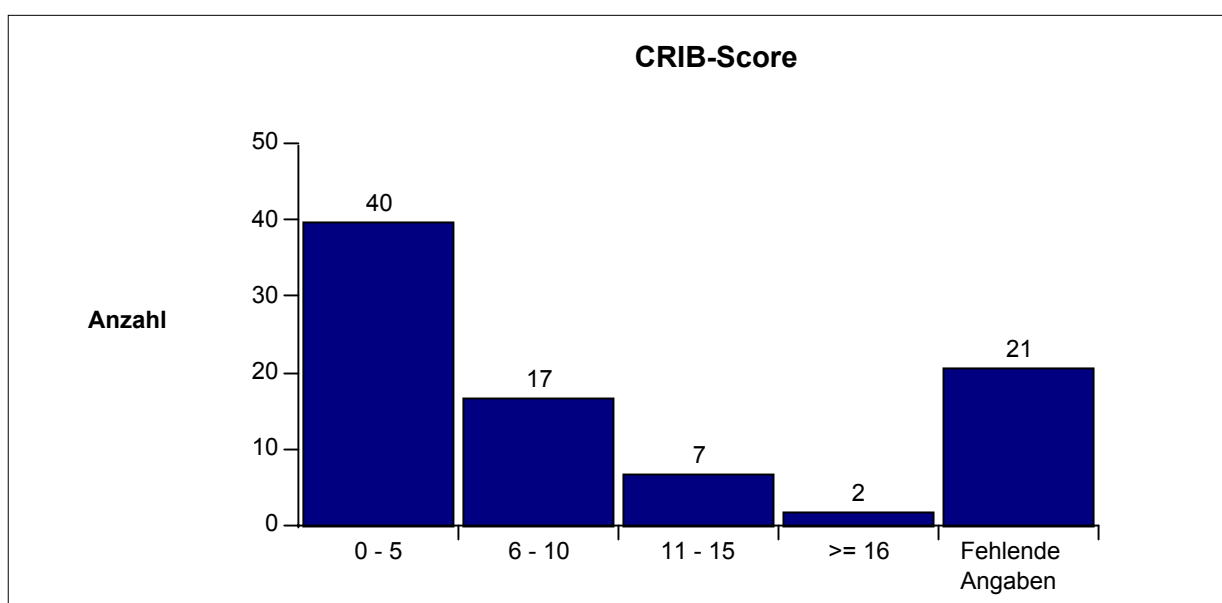
Zeile 5 (= "fehlende Angaben"):

In dieser Zeile sind alle Fälle aufgelistet, für die der CRIB-Score nicht errechnet werden konnte, da mindestens einer der dazu erforderlichen Parameter größtes Basendefizit, minimaler FiO2 über 15 min. und maximaler FiO2 über 15 min nicht dokumentiert war.

Die %-Angaben sind Spalten-%; d.h. 100% = Anzahl Kinder pro Reifealter und CRIB-Score-Bedingungen (= letzte Zeile "Gesamt").

Zeile 1-4 (= "CRIB-Score-Klassen"):

Die %-Angaben sind Spalten-% für alle Kinder des jeweiligen Reifealters (= Spalte), für die der CRIB-Score bestimmt werden konnte, d.h. 100% = "Gesamt"- "fehlende Angaben".



Neonatalerhebung Hamburg
Deskriptive Neonatalstatistik 2008 (Version 1.4)
 Klinik 097

Beschreibung des (Gesamt) Patientenkollektivs (n= 724 Kinder)

Verstorbene Kinder: CRIB-Score

(für alle Kinder mit einem Geburtsgewicht < 1500g ohne letale Fehlbildungen)

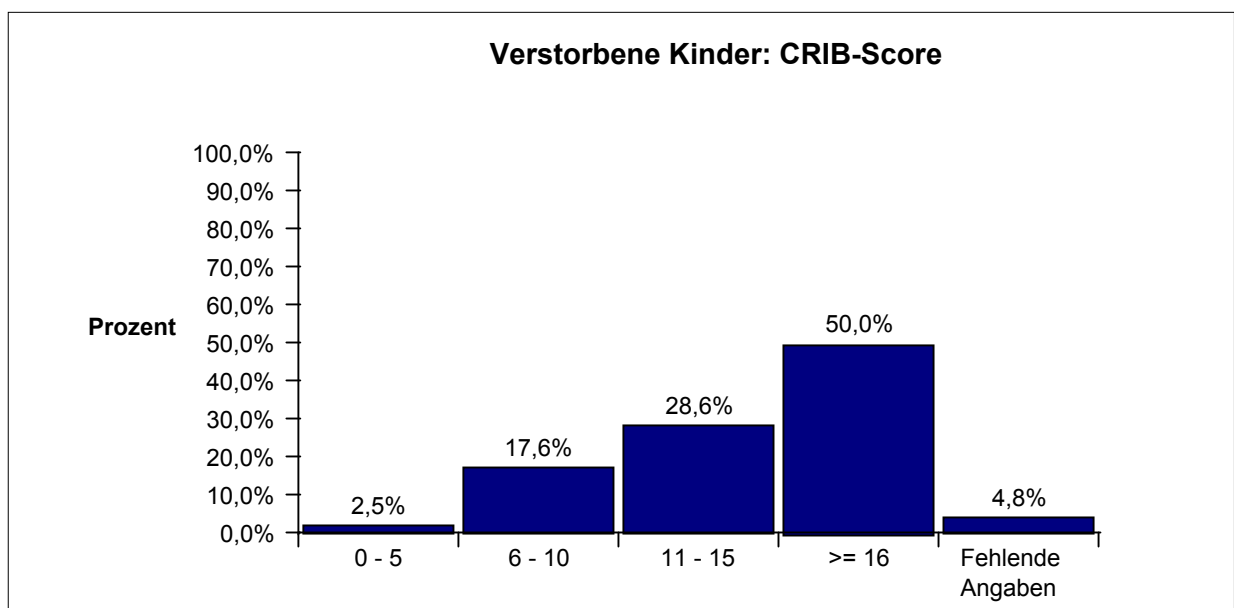
		Gestationsalter (vollendete Schwangerschaftswochen)							Gesamt	
		< 24	24 - 25	26 - 27	28 - 29	30 - 31	32 - 36	37 - 41		>= 42
0 - 5	n			1						1
	%			10,0						2,5
6 - 10	n		1		1	1				3
	%		25,0		33,3	50,0				17,6
11 - 15	n		1	1						2
	%		50,0	50,0						28,6
>= 16	n		1							1
	%		50,0							50,0
Fehlende Angaben	n		1							1
	%		100,0							4,8
Gesamt	n		4	2	1	1				8
	%		44,4	8,3	6,7	4,8				9,2

Angaben in den einzelnen Tabellenzellen:

Absolutzahlen = Anzahl verstorbener Kinder in der betreffenden Zelle

%-Angaben = Verstorbenerate in dieser Zelle:

d. h. Basisgröße (=100%) = alle Kinder in der betreffenden Zelle



Neonatalerhebung Hamburg

Deskriptive Neonatalstatistik 2008 (Version 1.4)

Klinik 097

Befunde und Maßnahmen

Sauerstoffzufuhr (alle Kinder)

	Gestationsalter (vollendete Schwangerschaftswochen)								Gesamt
	< 24	24 - 25	26 - 27	28 - 29	30 - 31	32 - 36	37 - 41	>= 42	
Gesamt	3 100,0	9 100,0	24 100,0	16 100,0	39 100,0	305 100,0	320 100,0	8 100,0	724 100,0
kein Sauerstoff, keine Intubation	n		3	1	17	245	284	7	557
%			12,5	6,3	43,6	80,3	88,8	87,5	76,9
Sauerstoffzufuhr	n	3	7	21	14	22	58	33	159
%	100,0	77,8	87,5	87,5	56,4	19,0	10,3	12,5	22,0
Sauerstoffzufuhr > 10 Tage	n	3	4	13	4	3	2	2	31
%	100,0	44,4	54,2	25,0	7,7	0,7	0,6		4,3
Sauerstoffzufuhr > 28 Tage	n	3	4	10	2	3	2		24
%	100,0	44,4	41,7	12,5	7,7	0,7			3,3
BPD	n	3	2	2	1	2	1		11
%	100,0	22,2	8,3	6,3	5,1	0,3			1,5

Es wird die Sauerstoffzufuhr während des Aufenthaltes in der betreffenden Klinik dokumentiert.

Zeile 2 - 6:

Die %-Angaben sind Spalten-%, d.h. 100% = alle Kinder pro Reifealter

Zeile 4:

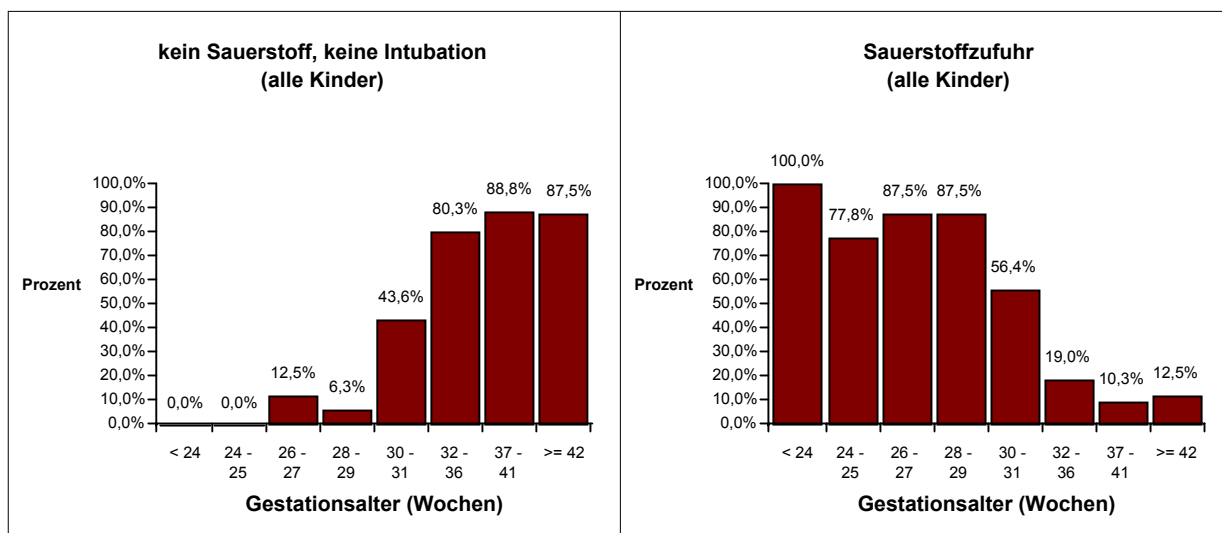
In dieser Zeile werden alle Fälle dokumentiert, bei denen zwischen Beginn und endgültigem Ende einer Sauerstoffzufuhr mehr als 10 Tage lagen (d.h. zwischenzeitliche Unterbrechungen werden dabei nicht erfaßt).

Zeile 5:

In dieser Zeile werden alle Fälle dokumentiert, bei denen zwischen Beginn und endgültigem Ende einer Sauerstoffzufuhr mehr als 28 Tage lagen (d.h. zwischenzeitliche Unterbrechungen werden dabei nicht erfaßt).

Zeile 6:

Nach der für die Neonatalerhebung festgelegten Definition liegt bei Kindern < 1500g Geburtsgewicht eine BPD vor, wenn im Alter von 36 Wochen post menstruationem eine zusätzliche Sauerstoffzufuhr notwendig ist. Berücksichtigt wird hierbei jegliche Sauerstoffzufuhr über 21%, die in den ersten 10 Lebenstagen begonnen wurde.



Neonatalerhebung Hamburg
Deskriptive Neonatalstatistik 2008 (Version 1.4)
 Klinik 097

Befunde und Maßnahmen

Maschinelle Beatmung (alle Kinder)

		Gestationsalter (vollendete Schwangerschaftswochen)								Gesamt
		< 24	24 - 25	26 - 27	28 - 29	30 - 31	32 - 36	37 - 41	>= 42	
Gesamt	n	3	9	24	16	39	305	320	8	724
	%	100,0	100,0	100,0	100,0	100,0	100,0	100,0	100,0	100,0
Maschinelle Beatmung	n	3	8	12	7	9	11	11		61
	%	100,0	88,9	50,0	43,8	23,1	3,6	3,4		8,4
Beatmung über den 14. LT hinaus	n	3	4	7	1	1		1		17
	%	100,0	44,4	29,2	6,3	2,6		0,3		2,3
Anschl. Atemhilfen	n	2	3	9	5	5	6	3		33
	%	66,7	37,5	75,0	71,4	55,6	54,5	27,3		54,1
Verlegt bis 14. LT	n							3		3
	%							27,3		4,9
Verstorben bis 14. LT	n		3	1	1	1				6
	%		37,5	8,3	14,3	11,1				9,8

Zeile 2-3:

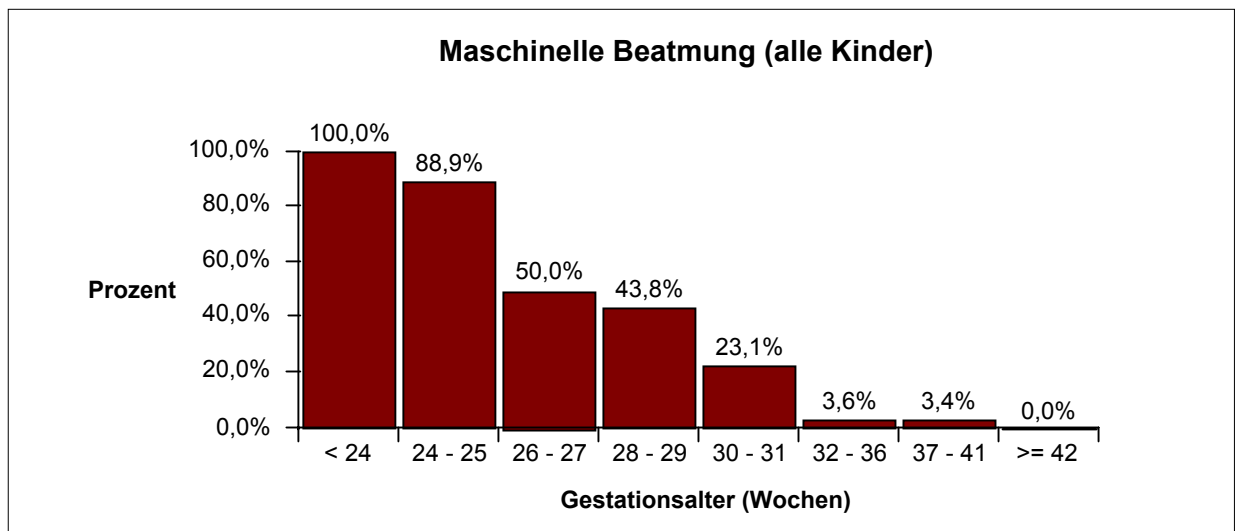
Die %-Angaben sind Spalten-%, d.h. 100% = alle Kinder pro Reifealter

Zeile 3:

Für die Berechnung der Beatmungsdauer wurde die endgültige Beendigung der Beatmung herangezogen und nicht die endgültige Beendigung jegl. Atemhilfe (CPAP im Anschluß an maschinelle Beatmung)

Zeile 4-6:

Die %-Angaben sind Spalten-%, d.h. 100% = alle Kinder, die maschinell beatmet wurden (= 2.Zeile)



Neonatalerhebung Hamburg
Deskriptive Neonatalstatistik 2008 (Version 1.4)
 Klinik 097

Befunde und Maßnahmen

Antibiotikagabe und SIRS / Sepsis (alle Kinder)

		Gestationsalter (vollendete Schwangerschaftswochen)								Gesamt
		< 24	24 - 25	26 - 27	28 - 29	30 - 31	32 - 36	37 - 41	>= 42	
Gesamt	n	3	9	24	16	39	305	320	8	724
	%	100,0	100,0	100,0	100,0	100,0	100,0	100,0	100,0	100,0
Antibiotika- gabe ges.	n	3	9	24	14	23	59	116	3	251
	%	100,0	100,0	100,0	87,5	59,0	19,3	36,3	37,5	34,7
Antibiotika- gabe bei SIRS/Sepsis	n	1	5	11	5	6	4	32	1	65
	%	100,0	100,0	100,0	100,0	100,0	100,0	100,0	100,0	100,0
Antibiotika- gabe bei Infektionen	n		2	2	1	1	3	16		25
	%		100,0	100,0	100,0	100,0	33,3	84,2		73,5
Antibiotika- gabe ohne SIRS/Sepsis u. ohne and- Infektionen	n	2	2	11	8	16	52	68	2	161
	%	100,0	100,0	100,0	80,0	50,0	17,8	25,3	28,6	25,8

Zeile 2:

Die %-Angaben sind Spalten-%, d.h. 100% = alle Kinder pro Reifealter

Zeile 3:

Es werden alle Fälle gezählt, bei denen eine Antibiotikagabe und mindestens eine SIRS/Sepsis dokumentiert wurde. Zusätzlich zur Diagnose SIRS (systemic inflammatory response syndrome) /Sepsis können auch noch weitere Infektionsdiagnosen dokumentiert sein. Die %-Angaben sind Spalten-%, d.h. 100% = alle Kinder, bei denen eine SIRS/Sepsis dokumentiert wurde.

Zeile 4:

Es werden alle Fälle gezählt, bei denen eine Antibiotikagabe und mindestens eine Infektionsdiagnose, ausschließlich der Diagnose SIRS/Sepsis dokumentiert wurde. Die %-Angaben sind Spalten-%, d.h. 100% = alle Kinder, bei denen eine Infektionsdiagnose dokumentiert wurde.

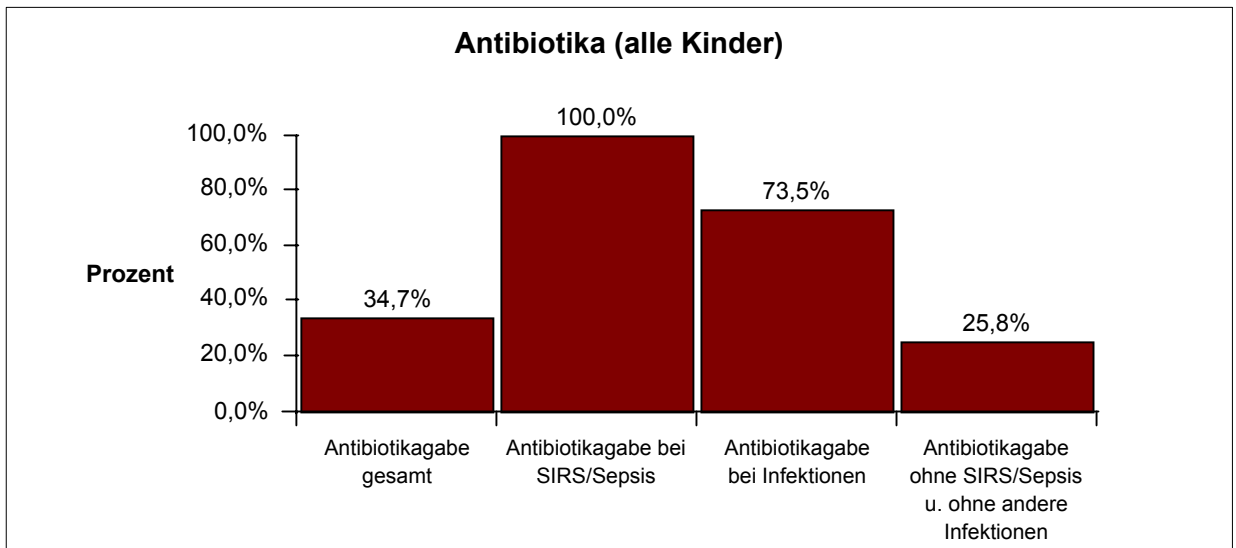
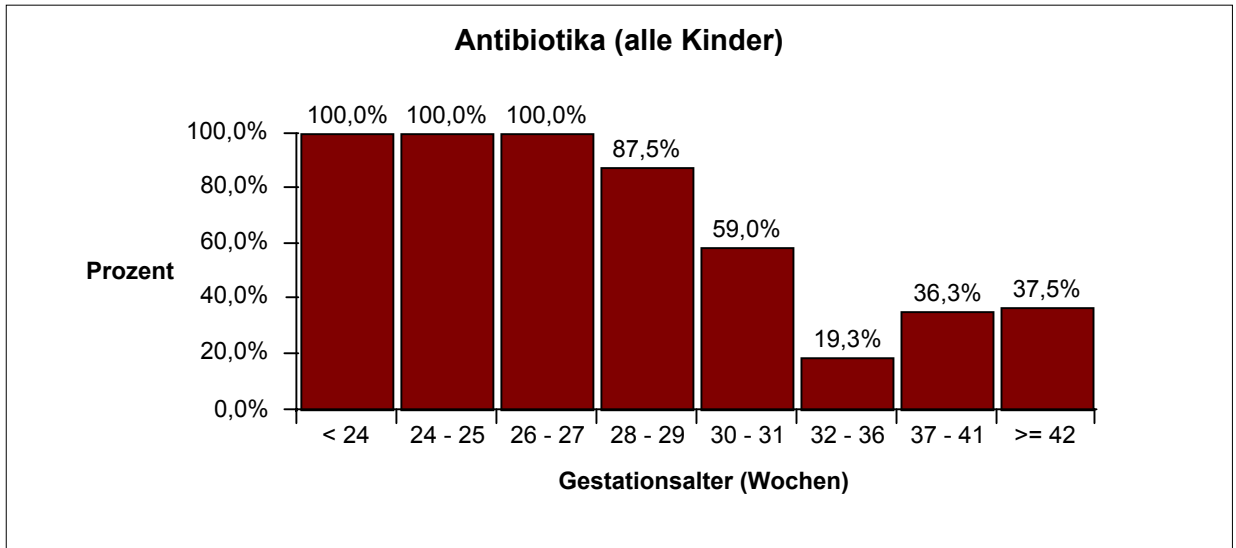
Zeile 5:

Es werden alle Fälle gezählt, die eine Antibiotikagabe, jedoch weder eine SIRS/Sepsis noch eine andere Infektion dokumentiert wurden. Die %-Angaben sind Spalten-%, d.h. 100% = alle Kinder, bei denen weder eine SIRS/Sepsis noch eine andere Infektionsdiagnose dokumentiert wurde.

Neonatalerhebung Hamburg
Deskriptive Neonatalstatistik 2008 (Version 1.4)
 Klinik 097

Befunde und Maßnahmen

Antibiotikagabe und SIRS / Sepsis (alle Kinder)



Neonatalerhebung Hamburg
Deskriptive Neonatalstatistik 2008 (Version 1.4)
 Klinik 097

Befunde und Maßnahmen

SIRS / Sepsis (alle Kinder)

		Gestationsalter (vollendete Schwangerschaftswochen)								Gesamt
		< 24	24 - 25	26 - 27	28 - 29	30 - 31	32 - 36	37 - 41	>= 42	
Gesamt	n	3	9	24	16	39	305	320	8	724
	%	100,0	100,0	100,0	100,0	100,0	100,0	100,0	100,0	100,0
SIRS/Sepsis	n	1	5	11	5	6	4	32	1	65
	%	33,3	55,6	45,8	31,3	15,4	1,3	10,0	12,5	9,0
1. SIRS / Sepsis am 1.-3. Lebenstag	n		2	6	3	5	4	32	1	53
	%		40,0	54,5	60,0	83,3	100,0	100,0	100,0	81,5
Erreger+Klinik+CRP + I/T	n			1		1		12		14
	%			16,7		20,0		37,5		26,4
Erreger+CRP + I/T	n						1			1
	%						25,0			1,9
Klinik+CRP + I/T	n		2	1	2	3	1	16		25
	%		100,0	16,7	66,7	60,0	25,0	50,0		47,2
Klinik+CRP	n									
	%									
and. Nachweis-komb.	n			4	1	1	2	4	1	13
	%			66,7	33,3	20,0	50,0	12,5	100,0	24,5
1. SIRS / Sepsis >= 4. Lebenstag	n	1	3	5	2	1				12
	%	100,0	60,0	45,5	40,0	16,7				18,5
Erreger+Klinik+CRP + I/T	n		1	1						2
	%		33,3	20,0						16,7
Erreger+CRP + I/T	n	1								1
	%	100,0								8,3
Klinik+CRP + I/T	n		2	4	2	1				9
	%		66,7	80,0	100,0	100,0				75,0
Klinik+CRP	n									
	%									
and. Nachweis-komb.	n									
	%									
2. SIRS / Sepsis >= 4. Lebenstag	n	1	3	4	1					9
	%	100,0	60,0	36,4	20,0					13,8
3. SIRS / Sepsis >= 4. Lebenstag	n	1	1							2
	%	100,0	20,0							3,1

Zeile 2:

Die %-Angaben sind Spalten-%, d.h. 100% = alle Kinder pro Reifealter

Zeile 3, 9, 15, 16: (= 1. SIRS / Sepsis, 2. SIRS / Sepsis, 3. SIRS / Sepsis Angaben zur SIRS- / Sepsishäufigkeit):

Die %-Angaben sind Spalten-% bezogen auf 100% = alle Kinder mit SIRS / Sepsis (= 2. Zeile)

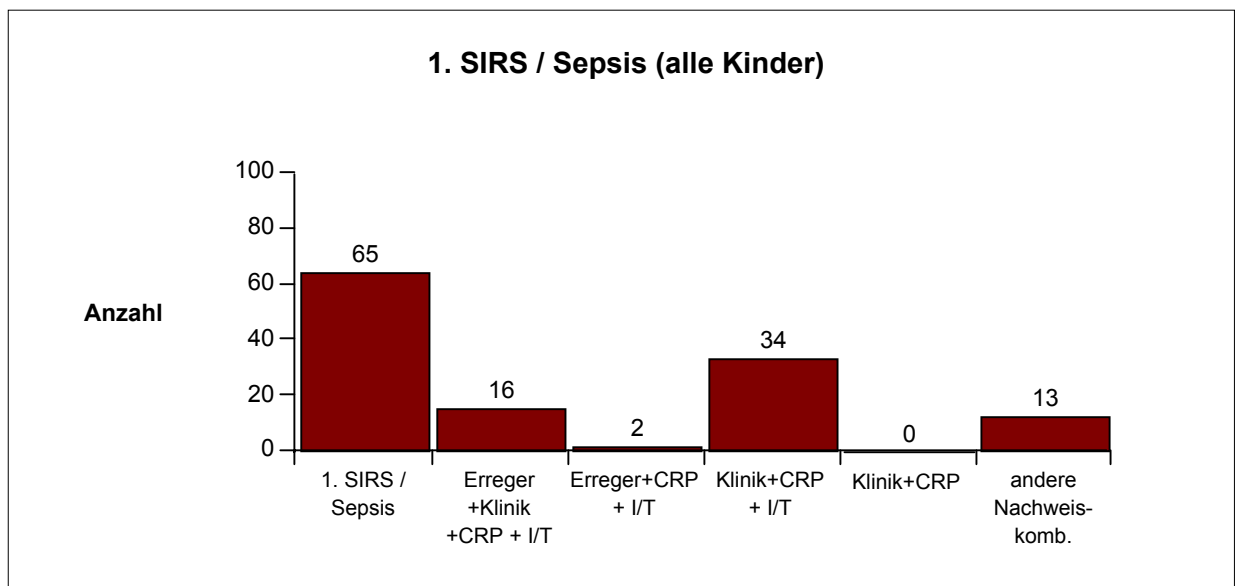
Zeile 4 - 8, 10 - 14:

Die %-Angaben sind Spalten-% bezogen auf 100% = alle Kinder mit der jeweiligen SIRS / Sepsis (= 3. bzw. 9. Zeile)

Neonatalerhebung Hamburg
Deskriptive Neonatalstatistik 2008 (Version 1.4)
Klinik 097

Befunde und Maßnahmen

SIRS / Sepsis (alle Kinder)



Dargestellt werden alle Fälle einer 1. SIRS / Sepsis, d.h. sowohl SIRS- / Sepsisfälle vom 1.-3. Lebenstag als auch SIRS- / Sepsisfälle ab dem 4. Lebenstag.

Neonatalerhebung Hamburg
Deskriptive Neonatalstatistik 2008 (Version 1.4)
 Klinik 097

Befunde und Maßnahmen

1. SIRS / Sepsis 1. - 3. Lebenstag: Erreger (alle Kinder)

		Gestationsalter (vollendete Schwangerschaftswochen)								Gesamt
		< 24	24 - 25	26 - 27	28 - 29	30 - 31	32 - 36	37 - 41	>= 42	
Gesamt	n	3	9	24	16	39	305	320	8	724
	%	100,0	100,0	100,0	100,0	100,0	100,0	100,0	100,0	100,0
SIRS/Sepsis	n	1	5	11	5	6	4	32	1	65
	%	33,3	55,6	45,8	31,3	15,4	1,3	10,0	12,5	9,0
1. SIRS / Sepsis 1.-3. Lebenstag	n		2	6	3	5	4	32	1	53
	%		40,0	54,5	60,0	83,3	100,0	100,0	100,0	81,5
kein Keimnachweis	n		2	5	3	4	3	20	1	38
	%		100,0	83,3	100,0	80,0	75,0	62,5	100,0	71,7
Staph. aureus	n							3		3
	%							9,4		5,7
Staph. epidermidis	n			1				5		6
	%			16,7				15,6		11,3
Streptokokken Gr. B	n					1				1
	%					20,0				1,9
Streptokokken Gr. D	n									
	%									
Streptokokken and. Gr.	n									
	%									
Pneumokokken	n									
	%									
E. coli	n									
	%									
Klebsiella	n									
	%									
Enterobakter	n									
	%									
Serratia	n									
	%									
Proteus	n									
	%									
Ps. Aeruginosa	n									
	%									
Listeria mon.	n									
	%									
Anaerobier	n									
	%									
Bacterioides-Arten	n									
	%									
Candida	n									
	%									
Andere Erreger	n						1	4		5
	%						25,0	12,5		9,4

Zeile 2:

Die %-Angaben sind Spalten-%, d.h. 100% = alle Kinder pro Reifealter

Zeile 3:

Die %-Angaben sind Spalten-%, d.h. 100% = alle Kinder mit einer SIRS/Sepsis (= 2. Zeile).

Zeile 4-21:

Die %-Angaben sind Spalten-% bezogen auf 100% = alle Kinder mit einer 1. SIRS / Sepsis innerhalb der ersten drei Lebenstage (= 3. Zeile).

Neonatalerhebung Hamburg
Deskriptive Neonatalstatistik 2008 (Version 1.4)
 Klinik 097

Befunde und Maßnahmen

1. SIRS / Sepsis ab 4. Lebenstag: Erreger (alle Kinder)

		Gestationsalter (vollendete Schwangerschaftswochen)								Gesamt
		< 24	24 - 25	26 - 27	28 - 29	30 - 31	32 - 36	37 - 41	>= 42	
Gesamt	n	3	9	24	16	39	305	320	8	724
	%	100,0	100,0	100,0	100,0	100,0	100,0	100,0	100,0	100,0
SIRS/Sepsis	n	1	5	11	5	6	4	32	1	65
	%	33,3	55,6	45,8	31,3	15,4	1,3	10,0	12,5	9,0
1. SIRS / Sepsis ab 4. Lebenstag	n	1	3	5	2	1				12
	%	100,0	60,0	45,5	40,0	16,7				18,5
kein Keim-nachweis	n		2	4	2	1				9
	%		66,7	80,0	100,0	100,0				75,0
Staph. aureus	n									
	%									
Staph. epidermidis	n	1	1							2
	%	100,0	33,3							16,7
Streptokok-ken Gr. B	n									
	%									
Streptokok-ken Gr. D	n									
	%									
Streptokok-ken and. Gr.	n									
	%									
Pneumo-kokken	n									
	%									
E. coli	n			1						1
	%			20,0						8,3
Klebsiella	n									
	%									
Enterobakter	n									
	%									
Serratia	n									
	%									
Proteus	n									
	%									
Ps. Aeruginosa	n									
	%									
Listeria mon.	n									
	%									
Anaerobier	n									
	%									
Bacterioides-Arten	n									
	%									
Candida	n									
	%									
Andere Erreger	n									
	%									

Zeile 2:

Die %-Angaben sind Spalten-%, d.h. 100% = alle Kinder pro Reifealter

Zeile 3:

Die %-Angaben sind Spalten-%, d.h. 100% = alle Kinder mit einer SIRS/Sepsis (= 2. Zeile).

Zeile 4-21:

Die %-Angaben sind Spalten-% bezogen auf 100% = alle Kinder mit einer 1. SIRS / Sepsis nach dem dritten Lebenstag (= 3. Zeile).

Neonatalerhebung Hamburg
Deskriptive Neonatalstatistik 2008 (Version 1.4)
 Klinik 097

Befunde und Maßnahmen

2. SIRS / Sepsis ab 4. Lebenstag: Erreger (alle Kinder)

		Gestationsalter (vollendete Schwangerschaftswochen)								Gesamt
		< 24	24 - 25	26 - 27	28 - 29	30 - 31	32 - 36	37 - 41	>= 42	
Gesamt	n	3	9	24	16	39	305	320	8	724
	%	100,0	100,0	100,0	100,0	100,0	100,0	100,0	100,0	100,0
SIRS/Sepsis	n	1	5	11	5	6	4	32	1	65
	%	33,3	55,6	45,8	31,3	15,4	1,3	10,0	12,5	9,0
2. SIRS / Sepsis ab 4. Lebenstag	n	1	3	4	1					9
	%	100,0	60,0	36,4	20,0					13,8
kein Keimnachweis	n	1	2	3	1					7
	%	100,0	66,7	75,0	100,0					77,8
Staph. aureus	n									
	%									
Staph. epidermidis	n									
	%									
Streptokokken Gr. B	n									
	%									
Streptokokken Gr. D	n									
	%									
Streptokokken and. Gr.	n									
	%									
Pneumokokken	n									
	%									
E. coli	n									
	%									
Klebsiella	n									
	%									
Enterobakter	n			1						1
	%			25,0						11,1
Serratia	n									
	%									
Proteus	n									
	%									
Ps. Aeruginosa	n									
	%									
Listeria mon.	n									
	%									
Anaerobier	n									
	%									
Bacterioides-Arten	n									
	%									
Candida	n		1							1
	%		33,3							11,1
Andere Erreger	n									
	%									

Zeile 2:

Die %-Angaben sind Spalten-%, d.h. 100% = alle Kinder pro Reifealter

Zeile 3:

Die %-Angaben sind Spalten-%, d.h. 100% = alle Kinder mit einer SIRS/Sepsis (= 2. Zeile).

Zeile 4-21:

Die %-Angaben sind Spalten-% bezogen auf 100% = alle Kinder mit einer 2. SIRS / Sepsis nach dem dritten Lebenstag (= 3. Zeile).

Neonatalerhebung Hamburg
Deskriptive Neonatalstatistik 2008 (Version 1.4)
 Klinik 097

Befunde und Maßnahmen

Schädelsonogramm (alle Kinder)

		Gestationsalter (vollendete Schwangerschaftswochen)								Gesamt
		< 24	24 - 25	26 - 27	28 - 29	30 - 31	32 - 36	37 - 41	>= 42	
Gesamt	n	3	9	24	16	39	305	320	8	724
	%	100,0	100,0	100,0	100,0	100,0	100,0	100,0	100,0	100,0
Schädelsonogramm (alle)	n	3	9	24	16	39	287	196	6	580
	%	100,0	100,0	100,0	100,0	100,0	94,1	61,3	75,0	80,1
Schädelsonogramm (mind.48 Std.)	n	3	9	24	16	38	287	178	5	560
	%	100,0	100,0	100,0	100,0	100,0	94,7	63,8	83,3	82,6

Schädelsonogramm (alle)	n	3	9	24	16	39	287	196	6	580
	%	100,0	100,0	100,0	100,0	100,0	94,1	61,3	75,0	80,1
davon Überlebende	n	3	5	22	14	37	287	195	6	569
	%	100,0	55,6	91,7	87,5	94,9	100,0	99,5	100,0	98,1

		Total								
IVH Grad I	n			2	2	2	2			8
	%			8,3	12,5	5,1	0,7			1,4
IVH Grad II	n	1		3						4
	%	33,3		12,5						0,7
IVH Grad III	n		1	1		1	1			4
	%		11,1	4,2		2,6	0,3			0,7
IVH Grad IV	n	1	2	2						5
	%	33,3	22,2	8,3						0,9
PVL	n			2						2
	%			8,3						0,3
		Überlebende								
IVH Grad I	n			2	2	2	2			8
	%			9,1	14,3	5,4	0,7			1,4
IVH Grad II	n	1		2						3
	%	33,3		9,1						0,5
IVH Grad III	n		1	1			1			3
	%		20,0	4,5			0,3			0,5
IVH Grad IV	n	1	1	2						4
	%	33,3	20,0	9,1						0,7
PVL	n			2						2
	%			9,1						0,4

Zeile 2:

Die %-Angaben sind Spalten-%, d.h. 100% = alle Kinder pro Reifealter

Zeile 3:

Es werden alle Sonogramme bei Kindern, die mindestens 48 Stunden in der Kinderklinik waren, gezählt.

Zeile 6 - 10:

Die %-Angaben sind Spalten-% bezogen auf 100% = Schädelsonogramme (alle) (= 4. Zeile).

Zeile 11 - 15:

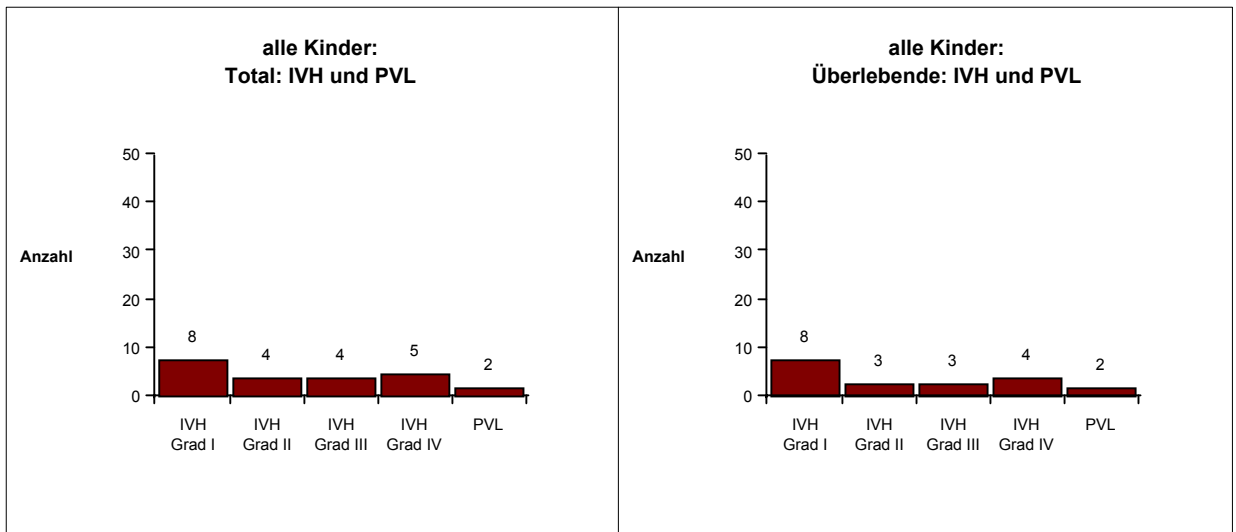
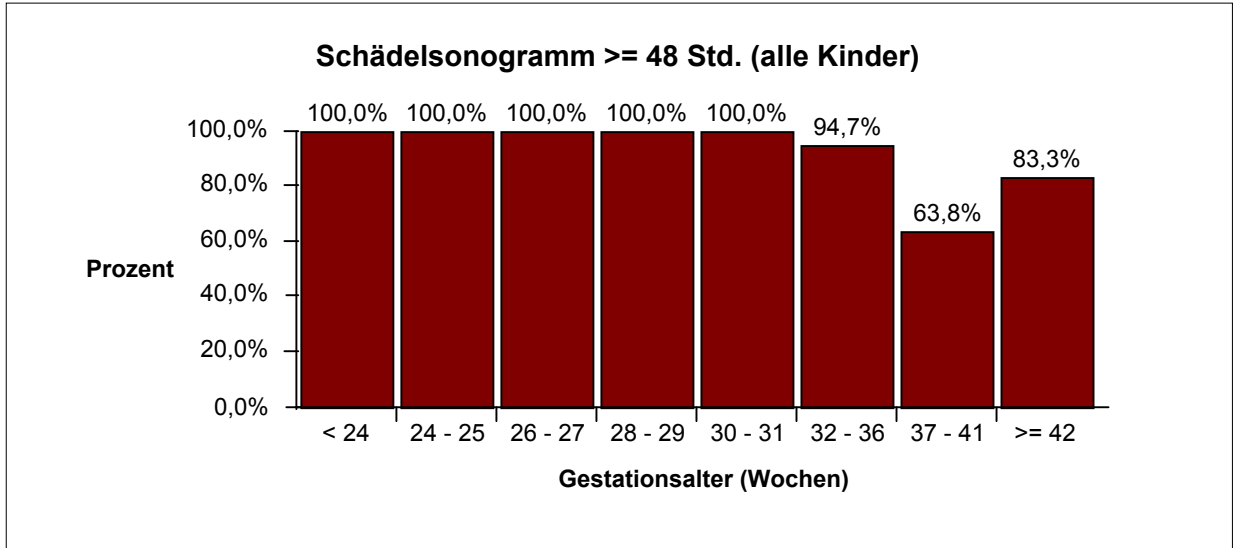
Die %-Angaben sind Spalten-% bezogen auf 100% = alle Schädelsonogramme bei Kindern, die überlebt haben (= 5. Zeile).

Neonatalerhebung Hamburg

Deskriptive Neonatalstatistik 2008 (Version 1.4)

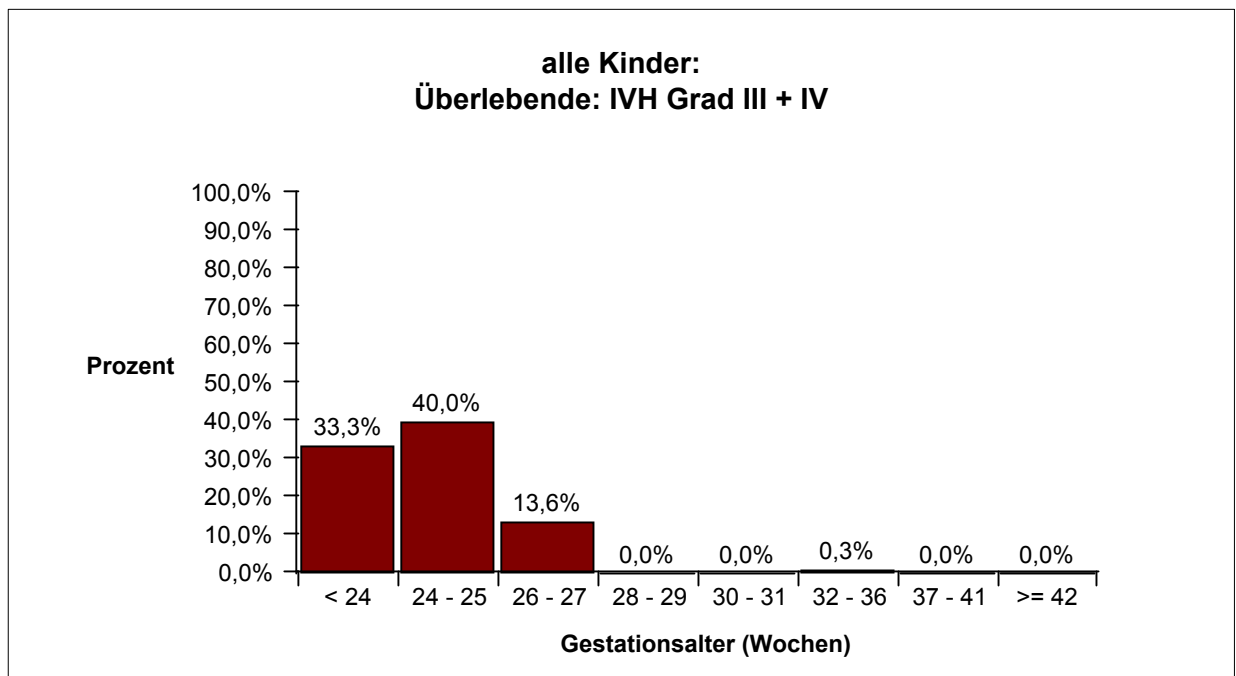
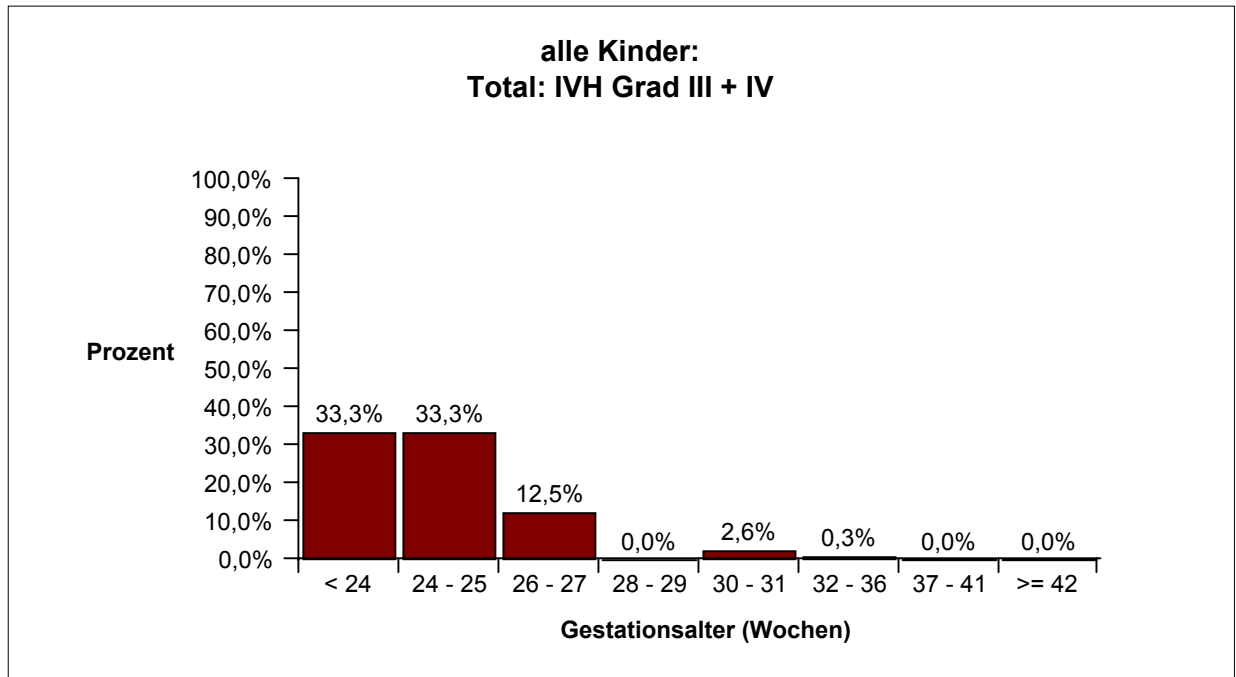
Klinik 097

Befunde und Maßnahmen



Neonatalerhebung Hamburg
Deskriptive Neonatalstatistik 2008 (Version 1.4)
Klinik 097

Befunde und Maßnahmen



Neonatalerhebung Hamburg
Deskriptive Neonatalstatistik 2008 (Version 1.4)
 Klinik 097

Befunde und Maßnahmen

Ophthalmologische Untersuchung (alle Kinder)

		Gestationsalter (vollendete Schwangerschaftswochen)								Gesamt
		< 24	24 - 25	26 - 27	28 - 29	30 - 31	32 - 36	37 - 41	>= 42	
Gesamt	n	3	9	24	16	39	305	320	8	724
	%	100,0	100,0	100,0	100,0	100,0	100,0	100,0	100,0	100,0
Ophthalmologische Untersuchung: alle										
Ophthalmolog. Untersuchung	n	3	5	17	14	18	9	3		69
	%	100,0	55,6	70,8	87,5	46,2	3,0	0,9		9,5
Indizierte Augenuntersuchung (entsprechend Leitlinie)	n	3	5	17	14	18	3			60
	%	100,0	55,6	70,8	87,5	46,2	20,0			56,6
Zeitgerechte Augenuntersuchung	n		3	11	10	9	1			34
	%		33,3	45,8	62,5	23,1	6,7			32,1
ROP Stadium 1	n		1	3	3		1			8
	%		20,0	17,6	21,4		11,1			11,6
ROP Stadium 2	n	2	2	2						6
	%	66,7	40,0	11,8						8,7
ROP Stadium 3	n	1								1
	%	33,3								1,4
ROP Stadium 4	n									
	%									
ROP Stadium 5	n					1				1
	%					5,6				1,4
Ophthalmologische Untersuchung: bei Überlebenden >= 36. LT										
Alle Überlebenden >= 36. LT	n	3	5	22	14	26	30	5		105
	%	100,0	100,0	100,0	100,0	100,0	100,0	100,0		100,0
Ophthalmolog. Untersuchung	n	3	5	17	14	18	6			63
	%	100,0	100,0	77,3	100,0	69,2	20,0			60,0
Indizierte Augenuntersuchung (entsprechend Leitlinie)	n	3	5	17	14	18	2			59
	%	100,0	100,0	77,3	100,0	69,2	50,0			79,7
Zeitgerechte Augenuntersuchung	n		3	11	10	9	1			34
	%		60,0	50,0	71,4	34,6	25,0			45,9
ROP Stadium 1	n		1	3	3		1			8
	%		20,0	17,6	21,4		16,7			12,7
ROP Stadium 2	n	2	2	2						6
	%	66,7	40,0	11,8						9,5
ROP Stadium 3	n	1								1
	%	33,3								1,6
ROP Stadium 4	n									
	%									
ROP Stadium 5	n					1				1
	%					5,6				1,6

Neonatalerhebung Hamburg

Deskriptive Neonatalstatistik 2008 (Version 1.4)

Klinik 097

Befunde und Maßnahmen

Zeile 2:

Die %-Angaben sind Spalten-%, d.h. 100% = alle Kinder pro Reifealter.

Zeile 3, 12 (= indizierte Augenuntersuchung):

Nach der 10. Leitlinie "Augenärztliche Screening-Untersuchung von Frühgeborenen" der AWMF sind augenärztliche Untersuchungen indiziert bei Frühgeborenen mit einem Gestationsalter unter 32 SSW unabhängig von einer zusätzlichen Sauerstoffgabe und bei Frühgeborenen zwischen 32 und 36 Wochen Gestationsalter, wenn postnatal mehr als 3 Tage Sauerstoff gegeben wurde.

Zeile 4,13 (= zeitgerechte Augenuntersuchung):

Es wird der Anteil der Augenerstuntersuchungen, die in der 6. postnatalen Woche (Lebenstag 36-42), aber nicht vor einem postmenstruellen Alter von 31 Wochen (31-31 6/7 Wochen) erfolgten, bestimmt.

Zeile 3 - 4,12 - 13:

Schraffiert gekennzeichnet sind die Gestationsaltergruppen für die entsprechend der Leitlinie keine Augenuntersuchungen indiziert sind.

Zeile 3 - 4:

Bis zu einem Reifealter ≤ 31 SSW (Spalte 1-5) sind die %-Angaben Spalten-% bezogen auf 100% = alle Frühgeborenen pro Reifealter unabhängig von einer zusätzlichen Sauerstoffgabe. Zwischen 32 und 36 Wochen Gestationsalter (Spalte 6) sind die %-Angaben Spalten-% bezogen auf 100% = alle Frühgeborenen, bei denen postnatal mehr als 3 Tage Sauerstoff gegeben wurde. Die %-Angaben bei gesamt (Spalte 9) beziehen sich auf 100% = alle Frühgeborenen in den für Spalte 1-6 definierten Reifealtergruppen.

Zeile 5 - 9:

Die %-Angaben sind Spalten-% bezogen auf 100% = alle ophthalmologischen Untersuchungen (= Zeile 2).

Zeile 10:

Es werden alle Kinder dargestellt, die am 36. LT noch in der Klinik anwesend, also weder verstorben noch verlegt oder entlassen waren.

Zeile 11:

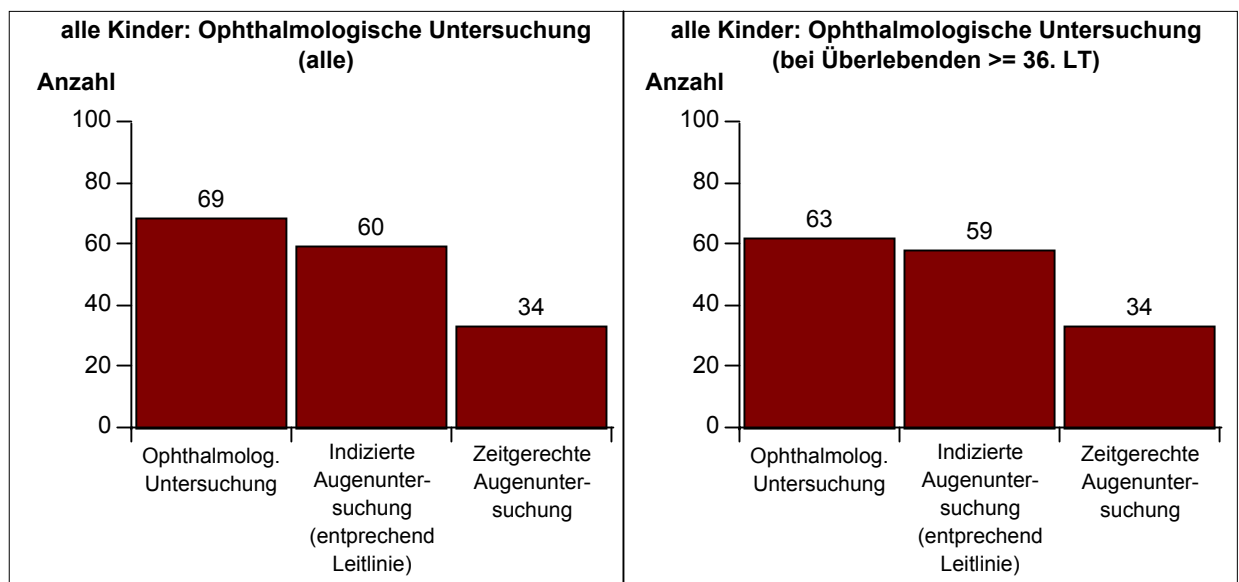
Die %-Angaben sind Spalten-% bezogen auf 100% alle Kinder pro Reifealter, die am 36. LT weder verstorben noch verlegt oder entlassen waren.

Zeile 12 - 13:

Bis zu einem Reifealter ≤ 31 SSW (Spalte 1-5) sind die %-Angaben Spalten-% bezogen auf 100% = alle Frühgeborenen pro Reifealter, die am 36. LT weder verstorben noch verlegt oder entlassen waren, unabhängig von einer zusätzlichen Sauerstoffgabe. Zwischen 32 und 36 Wochen Gestationsalter (Spalte 6) sind die %-Angaben Spalten-% bezogen auf 100% = alle Frühgeborenen, bei denen postnatal mehr als 3 Tage Sauerstoff gegeben wurde und die am 36. LT weder verstorben noch verlegt oder entlassen waren. Die %-Angaben bei gesamt (Spalte 9) beziehen sich auf 100% = alle Frühgeborenen in den für Spalte 1-6 definierten Reifealtergruppen.

Zeile 14 - 18:

Die %-Angaben sind Spalten-% bezogen auf 100% = alle ophthalmologischen Untersuchungen bei Kindern, die am 36. LT weder verstorben noch verlegt oder entlassen waren (= Zeile 11).

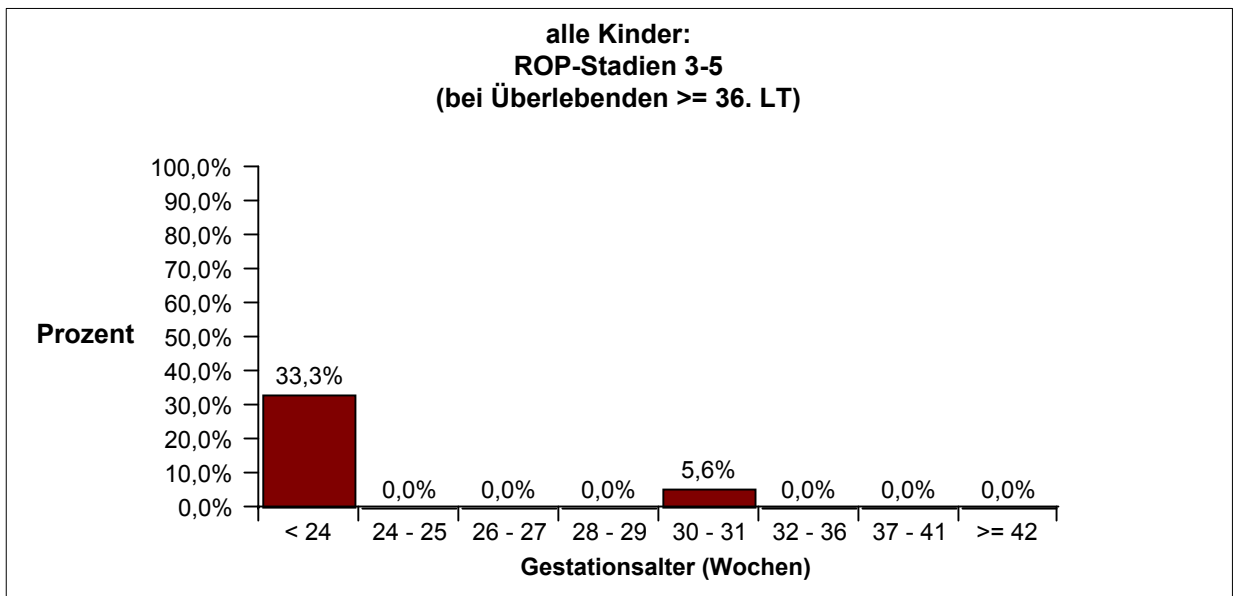
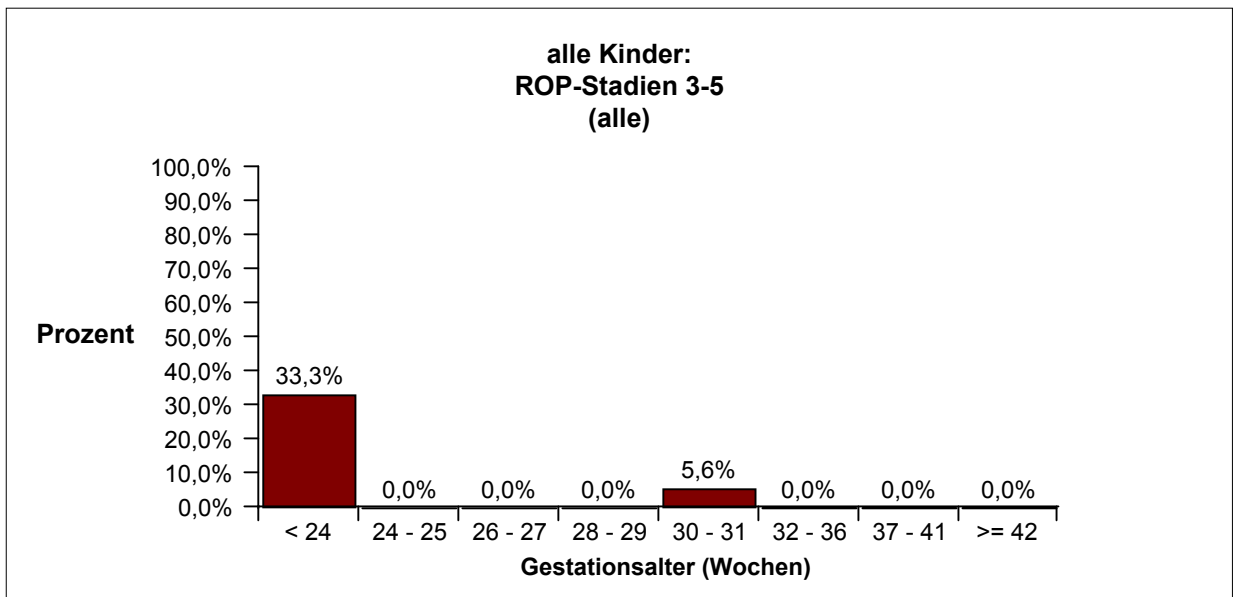
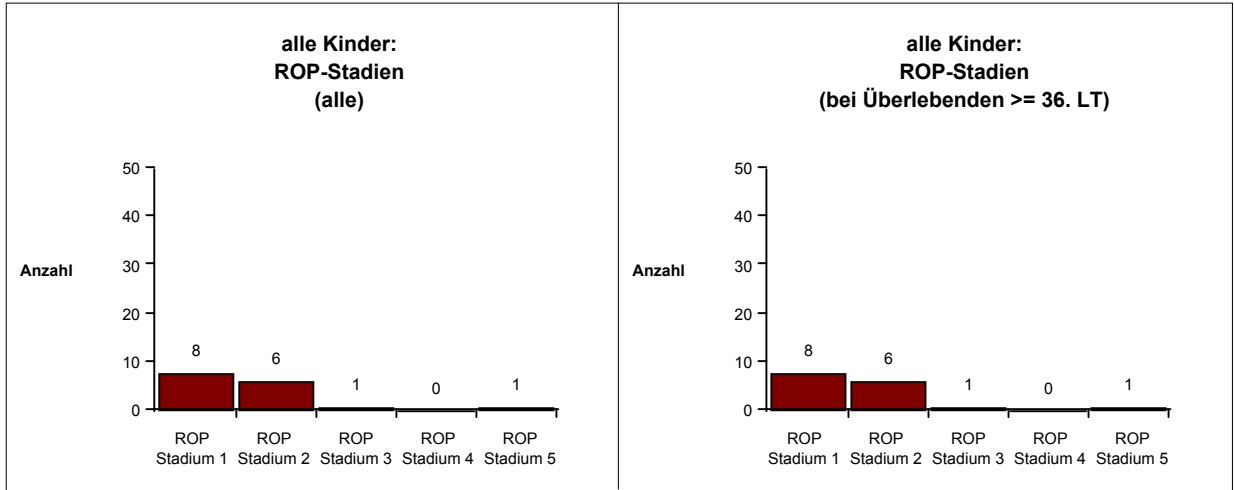


Neonatalerhebung Hamburg

Deskriptive Neonatalstatistik 2008 (Version 1.4)

Klinik 097

Befunde und Maßnahmen



Neonatalerhebung Hamburg
Deskriptive Neonatalstatistik 2008 (Version 1.4)
 Klinik 097

Befunde und Maßnahmen

Hörscreening (alle Kinder)

		Gestationsalter (vollendete Schwangerschaftswochen)								Gesamt
		< 24	24 - 25	26 - 27	28 - 29	30 - 31	32 - 36	37 - 41	>= 42	
Gesamt	n	3	9	24	16	39	305	320	8	724
	%	100,0	100,0	100,0	100,0	100,0	100,0	100,0	100,0	100,0
Hörscreening alle	n	2	3	18	14	34	259	153	3	486
	%	66,7	33,3	75,0	87,5	87,2	84,9	47,8	37,5	67,1
7 Tage stationär	n	1	5	20	14	35	249	111	2	437
	%	33,3	55,6	83,3	87,5	89,7	81,6	34,7	25,0	60,4
Hörscreening (mind. 7 Tage stationär)	n		3	18	14	34	225	77	1	372
	%		60,0	90,0	100,0	97,1	90,4	69,4	50,0	85,1
Hörscreening unauffällig	n		3	17	13	34	224	73	1	365
	%		100,0	94,4	92,9	100,0	99,6	94,8	100,0	98,1
Hörscreening auffällig	n			1	1		1	4		7
	%			5,6	7,1		0,4	5,2		1,9

Zeile 2-3:

Die %-Angaben sind Spalten-%, d.h. 100% = alle Kinder pro Reifealter

Zeile 3:

In dieser Zeile werden alle Fälle berücksichtigt, die mind. 7 Tage stationär lagen und nach Hause entlassen wurden = das Kollektiv, für das ein Hörscreening erwartet wird.

Zeile 4:

Es werden alle Fälle berücksichtigt, bei denen ein Hörscreening durchgeführt wurde und die mind. 7 Tage stationär lagen und nach Hause entlassen wurden.

Die %-Angaben sind Spalten-%, d.h. 100% = alle Kinder, die 7 Tage stationär lagen (=3. Zeile).

Zeile 5-6:

Die %-Angaben sind Spalten-% bezogen auf 100% = alle Kinder mit einem Hörscreening, die mindestens 7 Tage stationär in der Klinik waren und nach Hause entlassen wurden.

Neonatalerhebung Hamburg
Deskriptive Neonatalstatistik 2008 (Version 1.4)
 Klinik 097

Befunde und Maßnahmen

Perinatale Hypoxie / Ischämie (Asphyxie)

		Gestationsalter (vollendete Schwangerschaftswochen)								Gesamt
		< 24	24 - 25	26 - 27	28 - 29	30 - 31	32 - 36	37 - 41	>= 42	
Gesamt	n	3	9	24	16	39	305	320	8	724
	%	100,0	100,0	100,0	100,0	100,0	100,0	100,0	100,0	100,0
Hypoxie	n	1		2		3	5	18		29
	%	33,3		8,3		7,7	1,6	5,6		4,0
HIE	n					1		1		2
	%					33,3		5,6		6,9

Bei Hypoxie > 36 SSW			
Krampfanfälle	nein	ja	therapieresistent
	18 100 %		
Bewußtseinslage	wach	schläfrig oder hyperexcitabel	nicht weckbar
	16 88,9 %	1 5,6 %	1 5,6 %
Muskeltonus	normal	erniedrigt	schlaff
	13 72,2 %	4 22,2 %	1 5,6 %
Saugreflex	normal	abgeschwächt	erloschen
	15 83,3 %	2 11,1 %	1 5,6 %
Mororeaktion	normal	gesteigert	abgeschwächt
	14 77,8 %	1 5,6 %	3 16,7 %
EEG durchgeführt	ja		
EEG-Befund	normal	pathologisch	schwer pathologisch

Zeile 2:

Die %-Angaben sind Spalten-%, d.h. 100% = alle Kinder pro Reifealter

Zeile 3:

Die %-Angaben sind Spalten-%, bezogen auf 100% = alle Kinder mit Hypoxie (=2. Zeile)

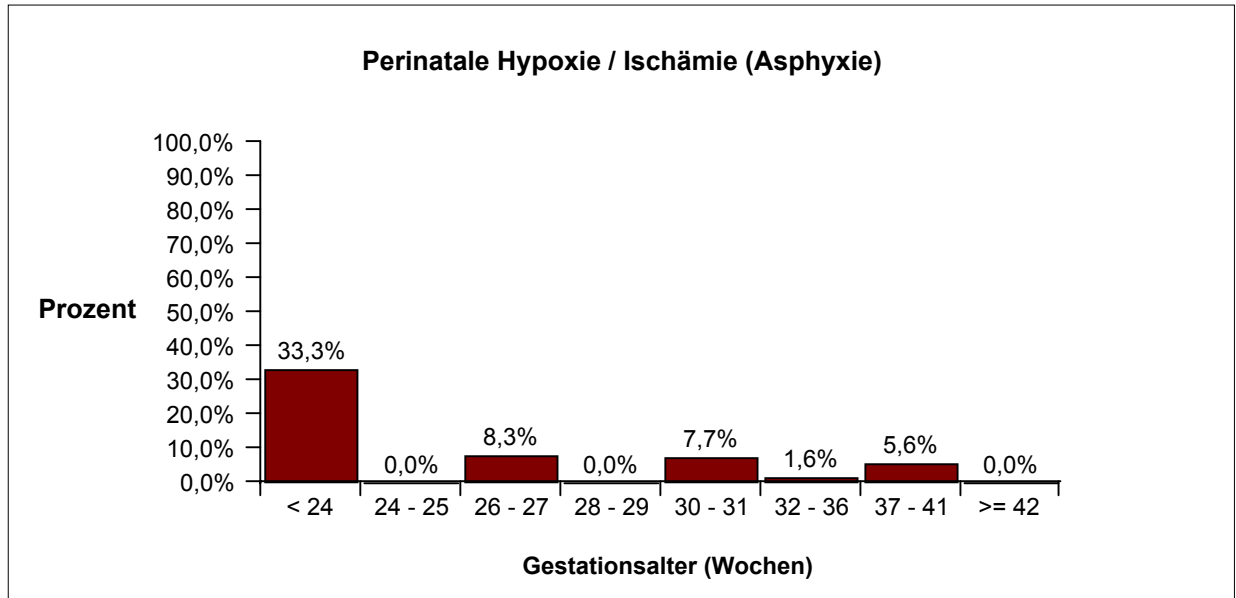
Die %-Angaben für Krampfanfälle, Bewußtseinslage, Muskeltonus, Saugreflex, Mororeaktion und EEG durchgeführt sind bezogen auf 100% = alle Kinder mit einer Hypoxie > 36 Schwangerschaftswochen.

Unter "EEG durchgeführt" werden die EEGs gezählt, die innerhalb der ersten 2 Lebenstage durchgeführt wurden.

Die %-Angaben für den EEG-Befund sind bezogen auf 100% = alle Kinder mit einem EEG per definitionem.

Neonatalerhebung Hamburg
Deskriptive Neonatalstatistik 2008 (Version 1.4)
Klinik 097

Befunde und Maßnahmen



Neonatalerhebung Hamburg
Deskriptive Neonatalstatistik 2008 (Version 1.4)
 Klinik 097

Aufnahmen

		Gestationsalter (vollendete Schwangerschaftswochen)								Gesamt
		< 24	24 - 25	26 - 27	28 - 29	30 - 31	32 - 36	37 - 41	>= 42	
Gesamt	n	3	9	24	16	39	305	320	8	724
	%	100,0	100,0	100,0	100,0	100,0	100,0	100,0	100,0	100,0
Primäraufnahme <= 10. Lebenstag	n	3	9	24	16	37	294	291	8	682
	%	100,0	100,0	100,0	100,0	94,9	96,4	90,9	100,0	94,2
von zu Hause	n						6	82	1	89
	%						2,0	25,6	12,5	12,3
Primäraufnahme > 10. Lebenstag	n							6		6
	%							1,9		0,8
von zu Hause	n							6		6
	%							1,9		0,8
Aus Kinderklinik	n						1	1		2
	%						0,3	0,3		0,3
Aus anderem Bundesland	n					2	10	22		34
	%					5,1	3,3	6,9		4,7

In den Zeilen 6 und 7 wird nicht nach dem Zeitpunkt der Aufnahme in die Kinderklinik differenziert.
 Die %-Angaben sind Spalten-%, d.h. 100% = alle Kinder pro Reifealter

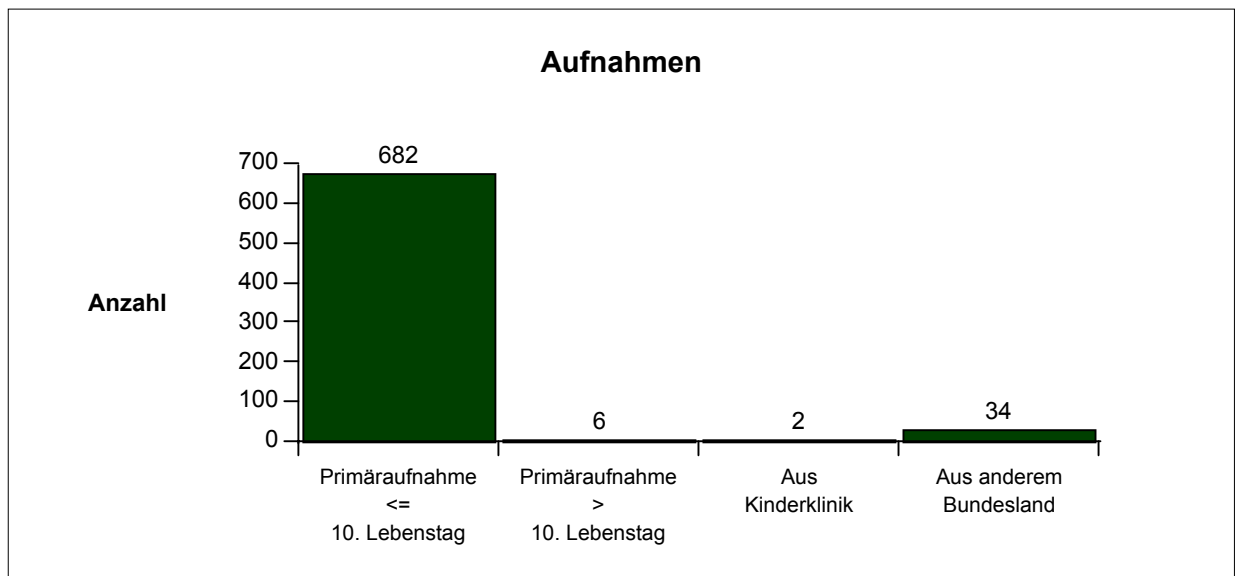
Aufnahmen

		Geburtsgewicht (g)							Gesamt
		< 500	500-749	750-999	1000-1249	1250-1499	1500-2499	>=2500	
Gesamt	n	6	10	29	18	24	260	377	724
	%	100,0	100,0	100,0	100,0	100,0	100,0	100,0	100,0
Primäraufnahme <= 10. Lebenstag	n	6	10	29	18	24	245	350	682
	%	100,0	100,0	100,0	100,0	100,0	94,2	92,8	94,2
von zu Hause	n						3	86	89
	%						1,2	22,8	12,3
Primäraufnahme > 10. Lebenstag	n							6	6
	%							1,6	0,8
von zu Hause	n							6	6
	%							1,6	0,8
Aus Kinderklinik	n						1	1	2
	%						0,4	0,3	0,3
Aus anderem Bundesland	n						14	20	34
	%						5,4	5,3	4,7

In den Zeilen 6 und 7 wird nicht nach dem Zeitpunkt der Aufnahme in die Kinderklinik differenziert.
 Die %-Angaben sind Spalten-%, d.h. 100% = alle Kinder pro Geburtsgewichtsklasse.

Neonatalerhebung Hamburg
Deskriptive Neonatalstatistik 2008 (Version 1.4)
Klinik 097

Aufnahmen



Neonatalerhebung Hamburg
Deskriptive Neonatalstatistik 2008 (Version 1.4)
 Klinik 097

Behandlungsergebnisse nach Gestationsalter bei Primäraufnahme
<= 10. Lebenstag

Aufnahmetag

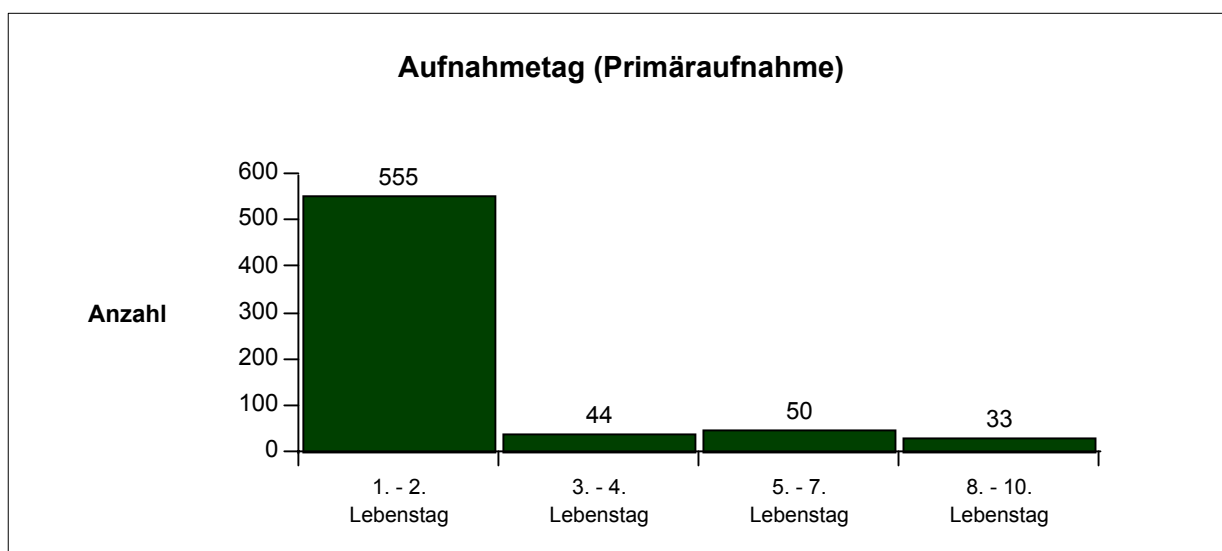
		Gestationsalter (vollendete Schwangerschaftswochen)								Gesamt
		< 24	24 - 25	26 - 27	28 - 29	30 - 31	32 - 36	37 - 41	>= 42	
Gesamt	n	3	9	24	16	39	305	320	8	724
	%	100,0	100,0	100,0	100,0	100,0	100,0	100,0	100,0	100,0
Primäraufnahmen	n	3	9	24	16	37	294	291	8	682
	%	100,0	100,0	100,0	100,0	94,9	96,4	90,9	100,0	94,2
Aufnahmetag										
1. - 2. Lebenstag	n	3	9	24	16	37	278	182	6	555
	%	100,0	100,0	100,0	100,0	100,0	94,6	62,5	75,0	81,4
3. - 4. Lebenstag	n						6	36	2	44
	%						2,0	12,4	25,0	6,5
5. - 7. Lebenstag	n						7	43		50
	%						2,4	14,8		7,3
8. - 10. Lebenstag	n						3	30		33
	%						1,0	10,3		4,8

Zeile 2:

Die %-Angaben sind Spalten-%, d.h. 100% = alle Kinder pro Reifealter

Zeile 3-6:

Die %-Angaben sind Spalten-%, d.h. 100% = alle Kinder pro Reifealter, die innerhalb der ersten 10 Lebenstage primär aus einer geburtshilflichen Abteilung oder von zu Hause aufgenommen wurden.



Neonatalerhebung Hamburg
Deskriptive Neonatalstatistik 2008 (Version 1.4)
 Klinik 097

Behandlungsergebnisse nach Gestationsalter bei Primäraufnahme
<= 10. Lebenstag

Entlassung aus Kinderklinik

	Gestationsalter (vollendete Schwangerschaftswochen)								Gesamt
	< 24	24 - 25	26 - 27	28 - 29	30 - 31	32 - 36	37 - 41	>= 42	
weiterverlegt n	2		2		2	7	15		28
%	66,7		8,3		5,4	2,4	5,2		4,1
nicht weiterverlegt n	1	9	22	16	35	287	276	8	654
%	33,3	100,0	91,7	100,0	94,6	97,6	94,8	100,0	95,9
Gesamt n	3	9	24	16	37	294	291	8	682
%	100,0	100,0	100,0	100,0	100,0	100,0	100,0	100,0	100,0

In der Zeile "nicht weiterverlegt" sind alle Kinder zusammengefasst, die nach Hause entlassen oder verstorben sind.

Zeile 1 - 2:

Die %-Angaben sind Spalten-%, d.h. 100% = alle Kinder pro Reifealter, die innerhalb der ersten 10 Lebenstage primär aus einer geburtshilflichen Abteilung oder von zu Hause aufgenommen wurden.

Zeitpunkt der Weiterverlegung

	Gestationsalter (vollendete Schwangerschaftswochen)								Gesamt
	< 24	24 - 25	26 - 27	28 - 29	30 - 31	32 - 36	37 - 41	>= 42	
Kliniktag									
Median							4		7
Mittelwert							6,8		25,6

Der Median und der Mittelwert werden bei Fallzahlen < 10 pro Zelle nicht dargestellt.

Mortalität

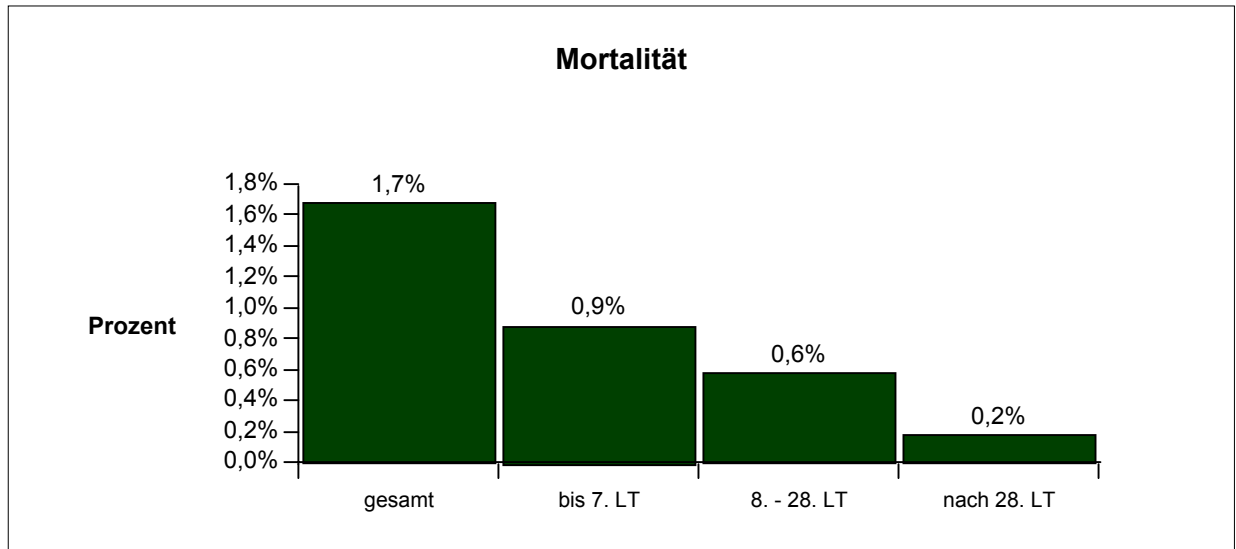
	Gestationsalter (vollendete Schwangerschaftswochen)								Gesamt
	< 24	24 - 25	26 - 27	28 - 29	30 - 31	32 - 36	37 - 41	>= 42	
Mortalität gesamt n		4	2	2	2		1		11
%		44,4	9,1	12,5	5,7		0,4		1,7
bis 7. LT n		2	1	1	1		1		6
%		22,2	4,5	6,3	2,9		0,4		0,9
8. - 28. LT n		2	1	1					4
%		22,2	4,5	6,3					0,6
nach 28. LT n					1				1
%					2,9				0,2

Zeile 1 - 4:

Die %-Angaben sind Spalten-% (=Raten), d.h. 100% = alle nicht weiterverlegten Kinder pro Reifealter, die innerhalb der ersten 10 Lebenstage primär aus einer geburtshilflichen Abteilung oder von zu Hause aufgenommen wurden.

Neonatalerhebung Hamburg
Deskriptive Neonatalstatistik 2008 (Version 1.4)
 Klinik 097

**Behandlungsergebnisse nach Gestationsalter bei Primäraufnahme
 <= 10. Lebenstag**



Obduktion

		Gestationsalter (vollendete Schwangerschaftswochen)								
		< 24	24 - 25	26 - 27	28 - 29	30 - 31	32 - 36	37 - 41	>= 42	Gesamt
Obduktion	n				2					2
	%				100,0					18,2

Die %-Angaben sind bezogen auf 100% = alle verstorbenen Kinder pro Reifealter, die innerhalb der ersten 10 Lebenstage primär aus einer geburtshilflichen Abteilung oder von zu Hause aufgenommen wurden.

Neonatalerhebung Hamburg
Deskriptive Neonatalstatistik 2008 (Version 1.4)
 Klinik 097

Behandlungsergebnisse nach Gestationsalter bei Primäraufnahme
<= 10. Lebenstag

Primäraufnahmen: CRIB-Score

(für alle Kinder mit einem Geburtsgewicht < 1500g ohne letale Fehlbildungen)

		Gestationsalter (vollendete Schwangerschaftswochen)								
		< 24	24 - 25	26 - 27	28 - 29	30 - 31	32 - 36	37 - 41	>= 42	Gesamt
0 - 5	n			10	9	11	10			40
	%			50,0	75,0	84,6	100,0			60,6
6 - 10	n		4	8	3	2				17
	%		50,0	40,0	25,0	15,4				25,8
11 - 15	n	3	2	2						7
	%	100,0	25,0	10,0						10,6
>= 16	n		2							2
	%		25,0							3,0
Fehlende Angaben	n		1	4	3	8	5			21
	%		11,1	16,7	20,0	38,1	33,3			24,1
Gesamt	n	3	9	24	15	21	15			87
	%	100,0	100,0	100,0	100,0	100,0	100,0			100,0

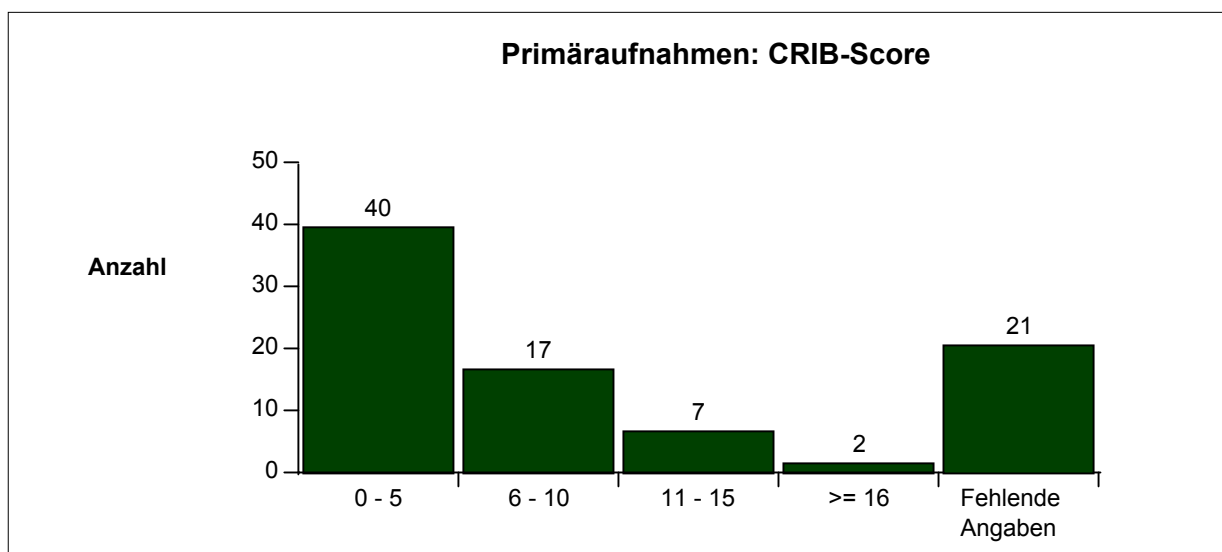
Zeile 5 (= "fehlende Angaben"):

In dieser Zeile sind alle Fälle aufgelistet, für die der CRIB-Score nicht errechnet werden konnte, da mindestens einer der dazu erforderlichen Parameter größtes Basendefizit, minimaler FiO₂ über 15 min. und maximaler FiO₂ über 15 min nicht dokumentiert war.

Die %-Angaben sind Spalten-%; d.h. 100% = Anzahl Kinder pro Reifealter und CRIB-Score-Bedingungen (= letzte Zeile "Gesamt").

Zeile 1-4 (= "CRIB-Score-Klassen"):

Die %-Angaben sind Spalten-% für alle Kinder des jeweiligen Reifealters (= Spalte) bei Primäraufnahme, für die der CRIB-Score bestimmt werden konnte, d.h. 100% = "Gesamt"- "fehlende Angaben".



Neonatalerhebung Hamburg
Deskriptive Neonatalstatistik 2008 (Version 1.4)
 Klinik 097

Sekundäraufnahmen nach Gestationsalter

Sekundäraufnahmen aus Kinderklinik

		Gestationsalter (vollendete Schwangerschaftswochen)								Gesamt
		< 24	24 - 25	26 - 27	28 - 29	30 - 31	32 - 36	37 - 41	>= 42	
Gesamt	n	3	9	24	16	39	305	320	8	724
	%	100,0	100,0	100,0	100,0	100,0	100,0	100,0	100,0	100,0
Sekundäraufnahmen	n						1	1		2
	%						0,3	0,3		0,3
davon verstorben										
bis 7. Lebensstag	n									
	%									
8. - 28. Lebensstag	n									
	%									
nach 28. Lebensstag	n									
	%									

Zeile 2:

Die %-Angaben sind Spalten-%, d.h. 100% = alle Kinder pro Reifealter

Zeile 3 - 5:

Die %-Angaben sind Spalten-% (=Mortalitätsraten), d.h. 100% = alle Kinder pro Reifealter, die als Sekundäraufnahme aus einer Kinderklinik des Bundeslandes aufgenommen worden sind (Aufnahmen aus anderen Bundesländern sind nicht berücksichtigt).

Neonatalerhebung Hamburg
Deskriptive Neonatalstatistik 2008 (Version 1.4)
 Klinik 097

Behandlungsergebnisse nach Geburtsgewicht bei Primäraufnahme
<= 10. Lebenstag

Aufnahmetag

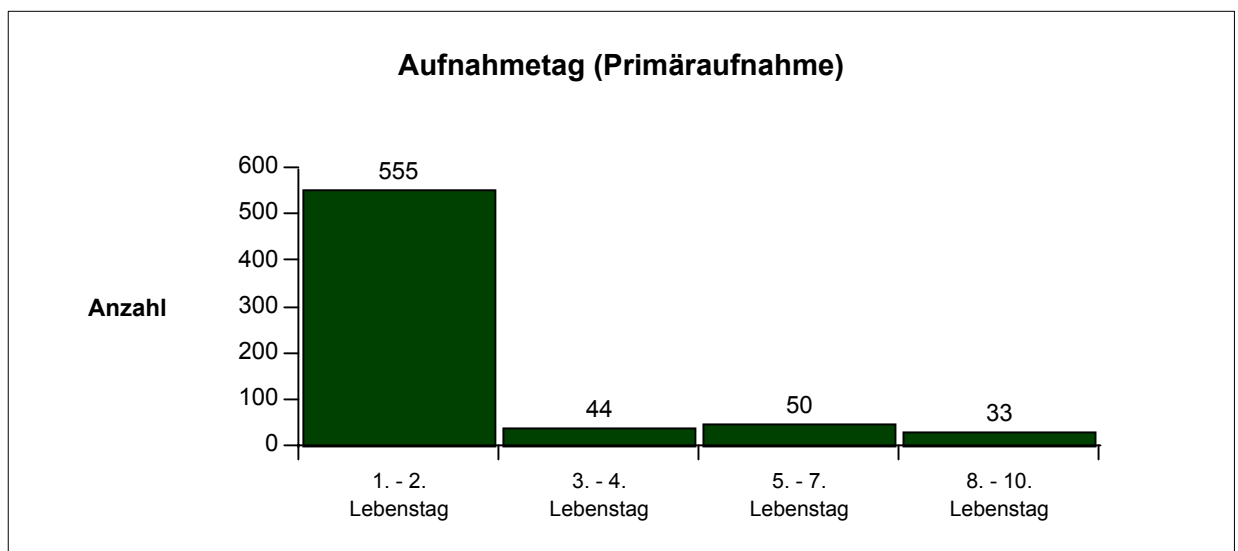
		Geburtsgewicht (g)							Gesamt
		< 500	500-749	750-999	1000-1249	1250-1499	1500-2499	>=2500	
Gesamt	n	6	10	29	18	24	260	377	724
	%	100,0	100,0	100,0	100,0	100,0	100,0	100,0	100,0
Primäraufnahmen	n	6	10	29	18	24	245	350	682
	%	100,0	100,0	100,0	100,0	100,0	94,2	92,8	94,2
Aufnahmetag									
1. - 2. Lebenstag	n	6	10	29	18	24	234	234	555
	%	100,0	100,0	100,0	100,0	100,0	95,5	66,9	81,4
3. - 4. Lebenstag	n						5	39	44
	%						2,0	11,1	6,5
5. - 7. Lebenstag	n						6	44	50
	%						2,4	12,6	7,3
8. - 10. Lebenstag	n							33	33
	%							9,4	4,8

Zeile 2:

Die %-Angaben sind Spalten-%, d.h. 100% = alle Kinder pro Geburtsgewichtsklasse

Zeile 3-6:

Die %-Angaben sind Spalten-%, d.h. 100% = alle Kinder pro Geburtsgewichtsklasse, die innerhalb der ersten 10 Lebenstage primär aus einer geburtshilflichen Abteilung oder von zu Hause aufgenommen wurden.



Neonatalerhebung Hamburg
Deskriptive Neonatalstatistik 2008 (Version 1.4)
 Klinik 097

Behandlungsergebnisse nach Geburtsgewicht bei Primäraufnahme
<= 10. Lebenstag

Entlassung aus Kinderklinik

	Geburtsgewicht (g)							Gesamt
	< 500	500-749	750-999	1000-1249	1250-1499	1500-2499	>=2500	
weiterverlegt	n 1	1	2	1		4	19	28
	% 16,7	10,0	6,9	5,6		1,6	5,4	4,1
nicht weiterverlegt	n 5	9	27	17	24	241	331	654
	% 83,3	90,0	93,1	94,4	100,0	98,4	94,6	95,9
Gesamt	n 6	10	29	18	24	245	350	682
	% 100,0	100,0	100,0	100,0	100,0	100,0	100,0	100,0

In der Zeile "nicht weiterverlegt" sind alle Kinder zusammengefasst, die nach Hause entlassen oder verstorben sind.

Zeile 1 - 2:

Die %-Angaben sind Spalten-%, d.h. 100% = alle Kinder pro Geburtsgewichtsklasse, die innerhalb der ersten 10 Lebenstage primär aus einer geburtshilflichen Abteilung oder von zu Hause aufgenommen wurden.

Zeitpunkt der Weiterverlegung

	Geburtsgewicht (g)							Gesamt
	< 500	500-749	750-999	1000-1249	1250-1499	1500-2499	>=2500	
Kliniktag								
Median							4	7
Mittelwert							9,7	25,6

Der Median und der Mittelwert werden bei Fallzahlen < 10 pro Zelle nicht dargestellt.

Mortalität

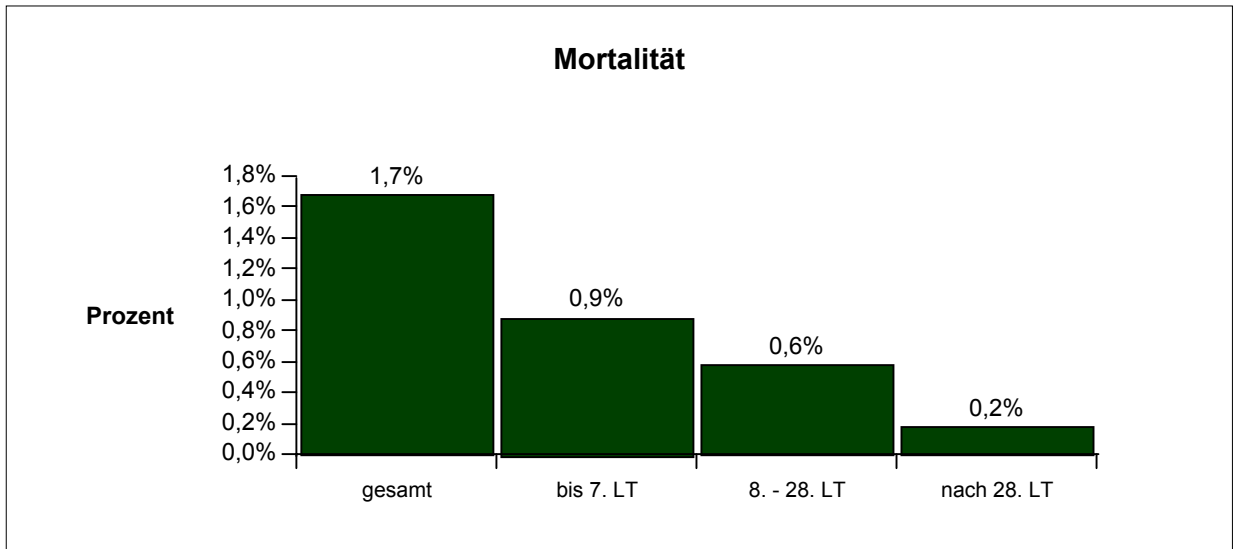
	Geburtsgewicht (g)							Gesamt
	< 500	500-749	750-999	1000-1249	1250-1499	1500-2499	>=2500	
Mortalität gesamt	n 3	2	1	1	1	2	1	11
	% 60,0	22,2	3,7	5,9	4,2	0,8	0,3	1,7
bis 7. LT	n 1	1	1			2	1	6
	% 20,0	11,1	3,7			0,8	0,3	0,9
8. - 28. LT	n 2	1		1				4
	% 40,0	11,1		5,9				0,6
nach 28. LT	n				1			1
	%				4,2			0,2

Zeile 1 - 4:

Die %-Angaben sind Spalten-% (=Raten), d.h. 100% = alle nicht weiterverlegten Kinder pro Geburtsgewichtsklasse, die innerhalb der ersten 10 Lebenstage primär aus einer geburtshilflichen Abteilung oder von zu Hause aufgenommen wurden.

Neonatalerhebung Hamburg
Deskriptive Neonatalstatistik 2008 (Version 1.4)
 Klinik 097

**Behandlungsergebnisse nach Geburtsgewicht bei Primäraufnahme
 <= 10. Lebenstag**



Obduktion

	Geburtsgewicht (g)							Gesamt
	< 500	500-749	750-999	1000-1249	1250-1499	1500-2499	>=2500	
Obduktion n	1					1		2
%	33,3					50,0		18,2

Die %-Angaben sind bezogen auf 100% = alle verstorbenen Kinder pro Geburtsgewichtsklasse, die innerhalb der ersten 10 Lebenstage primär aus einer geburtshilflichen Abteilung oder von zu Hause aufgenommen wurden.

Neonatalerhebung Hamburg
Deskriptive Neonatalstatistik 2008 (Version 1.4)
 Klinik 097

Behandlungsergebnisse nach Geburtsgewicht bei Primäraufnahme
<= 10. Lebensstag

Primäraufnahmen: CRIB-Score

(für alle Kinder mit einem Geburtsgewicht < 1500g ohne letale Fehlbildungen)

	Geburtsgewicht (g)							Gesamt
	< 500	500-749	750-999	1000-1249	1250-1499	1500-2499	>=2500	
0 - 5	n		2	13	11	14		40
	%		20,0	59,1	91,7	87,5		60,6
6 - 10	n	2	4	8	1	2		17
	%	33,3	40,0	36,4	8,3	12,5		25,8
11 - 15	n	4	2	1				7
	%	66,7	20,0	4,5				10,6
>= 16	n		2					2
	%		20,0					3,0
Fehlende Angaben	n			7	6	8		21
	%			24,1	33,3	33,3		24,1
Gesamt	n	6	10	29	18	24		87
	%	100,0	100,0	100,0	100,0	100,0		100,0

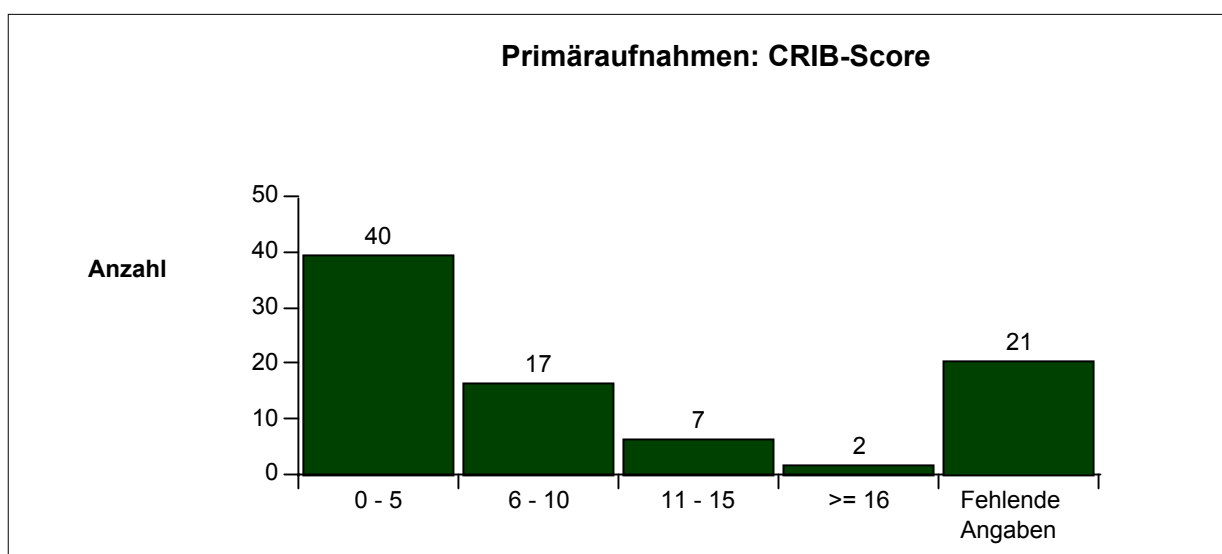
Zeile 5 (= "fehlende Angaben"):

In dieser Zeile sind alle Fälle aufgelistet, für die der CRIB-Score nicht errechnet werden konnte, da mindestens einer der dazu erforderlichen Parameter größtes Basendefizit, minimaler FiO₂ über 15 min. und maximaler FiO₂ über 15 min nicht dokumentiert war.

Die %-Angaben sind Spalten-%; d.h. 100% = Anzahl Kinder pro Geburtsgewichtsklasse und CRIB-Score-Bedingungen (= letzte Zeile "Gesamt").

Zeile 1-4 (= "CRIB-Score-Klassen"):

Die %-Angaben sind Spalten-% für alle Kinder der jeweiligen Geburtsgewichtsklasse (= Spalte) bei Primäraufnahme, für die der CRIB-Score bestimmt werden konnte, d.h. 100% = "Gesamt"- "fehlende Angaben".



Neonatalerhebung Hamburg
Deskriptive Neonatalstatistik 2008 (Version 1.4)
 Klinik 097

Sekundäraufnahmen nach Geburtsgewicht

Sekundäraufnahmen aus Kinderklinik

		Geburtsgewicht (g)							Gesamt
		< 500	500-749	750-999	1000-1249	1250-1499	1500-2499	>=2500	
Gesamt	n	6	10	29	18	24	260	377	724
	%	100,0	100,0	100,0	100,0	100,0	100,0	100,0	100,0
Sekundäraufnahmen	n						1	1	2
	%						0,4	0,3	0,3
davon verstorben									
bis 7. Lebensstag	n								
	%								
8. - 28. Lebensstag	n								
	%								
nach 28. Lebensstag	n								
	%								

Zeile 2:

Die %-Angaben sind Spalten-%, d.h. 100% = alle Kinder pro Geburtsgewichtsklasse

Zeile 3 - 5:

Die %-Angaben sind Spalten-% (=Mortalitätsraten), d.h. 100% = alle Kinder pro Geburtsgewichtsklasse, die als Sekundäraufnahme aus einer Kinderklinik des Bundeslandes aufgenommen worden sind (Aufnahmen aus anderen Bundesländern sind nicht berücksichtigt).

Neonatalerhebung Hamburg
Deskriptive Neonatalstatistik 2008 (Version 1.4)
 Klinik 097

Charakterisierung der Patienten (gemäß Diagnosegruppen)

Die häufigsten Diagnosen

Gesamt				
	ICD-10	Klartext	n	%
1	P07.3	Frühgeburt	396	54,7
2	P28.8	Apnoe-Bradycardiesyndrom des Neugeb.	297	41,0
3	P59.9	Ikterus/Hyperbilirubinämie, sonst.	165	22,8
4		Zwilling	133	18,4
5	P92.2 *	Trinkunlust beim Neugeborenen	126	17,4
6	P70.4	Hypoglykämie, schwere, rezidivierende	113	15,6
7	P22.0	Surfactantmangel-Syndrom / RDS	79	10,9
8	P36.9	Sepsis	65	9,0
9	P05.9	Hypotrophie	59	8,1
10	P36.8 *	Sonstige bakterielle Sepsis beim Neugeborenen	49	6,8
11	Q02	Mikrozephalus	39	5,4
12	P39.8 *	Sonstige näher bezeichnete Infektionen, die für die Perinatalperiode	38	5,2
13	R64 *	Kachexie	36	5,0
14	P61.1	Polyglobulie / Plethora	36	5,0
15	P07.0 *	Neugeborenes mit extrem niedrigem Geburtsgewicht	34	4,7
16	P92.8	Ernährungsprobleme	30	4,1
17	P22.1	Nasse Lunge-Syndrom, trans. Tachypnoe	29	4,0
18	P20.9	Perinatale Hypoxie / Ischämie (Asphyxie)	29	4,0
19	P61.4	Anämie	27	3,7
20	P29.3	Persist. pulmon. Hypertension	26	3,6
21	P08.1	Hypertrophie	23	3,2
22	P02.7 *	Schädigung des Feten und Neugeborenen durch Chorioamnionitis	22	3,0
23	P52.9	Intraventrikuläre Hämorrhagie	21	2,9
24	K40.9	Leistenhernie	19	2,6
25	Z03.8	Zur Beobachtung	17	2,3
26	H35.1	Retinopathia praematurorum	16	2,2
27	Q24.9	Herzanomalien, sonstige	15	2,1
28	P37.9	Infektionen, kongenitale	14	1,9
29	P05.1 *	Für das Gestationsalter zu kleine Neugeborene	13	1,8
30	L00	Staphyloдерmie, Pemphigoid	12	1,7

Hinweis:

Es werden alle gemäß dem ICD-10-Diagnosenkatalog dokumentierten relevanten Diagnosen (auch OP-Diagnosen, Todesursachen und generierte Diagnosen) aufgelistet, die am häufigsten auftreten.

Die %-Angaben beziehen sich auf 100% = alle Kinder.

Die für die Neonatalerhebung neu definierten Diagnosebegriffe sind als Oberbegriffe / Sammelnamen zu sehen und daher nicht immer völlig konform mit der ICD-10-Codierung.

* Die markierten ICD-10-Codes sind nicht im Katalog für die Neonatalerhebung (erstellt vom Arbeitskreis der Neonatalerhebungen der Bundesländer) enthalten.

Neonatalerhebung Hamburg
Deskriptive Neonatalstatistik 2008 (Version 1.4)
 Klinik 097

Charakterisierung der Patienten (gemäß Diagnosegruppen)

Die häufigsten Diagnosen

< 24 SSW				
	ICD-10	Klartext	n	%
1	P07.3	Frühgeburt	3	100,0
2	P22.0	Surfactantmangel-Syndrom / RDS	3	100,0
3	P27.1	Bronchopulmonale Dysplasie	3	100,0
4	H35.1	Retinopathia praematurorum	3	100,0
5	P28.8	Apnoe-Bradycardiesyndrom des Neugeb.	2	66,7
6		Zwilling	2	66,7
7	P52.9	Intraventrikuläre Hämorrhagie	2	66,7
8	P61.4	Anämie	2	66,7
9	P02.7 *	Schädigung des Feten und Neugeborenen durch Chorioamnionitis	2	66,7
10	P36.9	Sepsis	1	33,3
11	P20.9	Perinatale Hypoxie / Ischämie (Asphyxie)	1	33,3
12	P59.9	Ikterus/Hyperbilirubinämie, sonst.	1	33,3
13	P52.1 *	Intraventrikuläre (nichttraumatische) Blutung 2. Grades beim Feten und	1	33,3
14	P05.9	Hypotrophie	1	33,3
15	P74.3 *	Störungen des Kaliumgleichgewichtes beim Neugeborenen	1	33,3

Es werden alle gemäß dem ICD-10-Diagnosenkatalog dokumentierten relevanten Diagnosen (auch OP-Diagnosen, Todesursachen und generierte Diagnosen) aufgelistet, die am häufigsten auftreten.

Die %-Angaben beziehen sich auf 100% = alle Kinder.

Die für die Neonatalerhebung neu definierten Diagnosebegriffe sind als Oberbegriffe / Sammelnamen zu sehen und daher nicht immer völlig konform mit der ICD-10-Codierung.

* Die markierten ICD-10-Codes sind nicht im Katalog für die Neonatalerhebung (erstellt vom Arbeitskreis der Neonatalerhebungen der Bundesländer) enthalten.

24 - 25 SSW				
	ICD-10	Klartext	n	%
1	P07.3	Frühgeburt	9	100,0
2	P22.0	Surfactantmangel-Syndrom / RDS	7	77,8
3	P36.8 *	Sonstige bakterielle Sepsis beim Neugeborenen	6	66,7
4	P07.0 *	Neugeborenes mit extrem niedrigem Geburtsgewicht	6	66,7
5	P36.9	Sepsis	5	55,6
6	P28.8	Apnoe-Bradycardiesyndrom des Neugeb.	4	44,4
7	P77	Nekrotisierende Enterokolitis	4	44,4
8	P59.9	Ikterus/Hyperbilirubinämie, sonst.	3	33,3
9	P52.9	Intraventrikuläre Hämorrhagie	3	33,3
10	K40.9	Leistenhernie	3	33,3
11	H35.1	Retinopathia praematurorum	3	33,3
12	I95.8 *	Sonstige Hypotonie	2	22,2
13		Zwilling	2	22,2
14	P29.3	Persist. pulmon. Hypertension	2	22,2
15	P05.9	Hypotrophie	2	22,2

Es werden alle gemäß dem ICD-10-Diagnosenkatalog dokumentierten relevanten Diagnosen (auch OP-Diagnosen, Todesursachen und generierte Diagnosen) aufgelistet, die am häufigsten auftreten.

Die %-Angaben beziehen sich auf 100% = alle Kinder.

Die für die Neonatalerhebung neu definierten Diagnosebegriffe sind als Oberbegriffe / Sammelnamen zu sehen und daher nicht immer völlig konform mit der ICD-10-Codierung.

* Die markierten ICD-10-Codes sind nicht im Katalog für die Neonatalerhebung (erstellt vom Arbeitskreis der Neonatalerhebungen der Bundesländer) enthalten.

Neonatalerhebung Hamburg
Deskriptive Neonatalstatistik 2008 (Version 1.4)
 Klinik 097

Charakterisierung der Patienten (gemäß Diagnosegruppen)

Die häufigsten Diagnosen

26 - 27 SSW				
	ICD-10	Klartext	n	%
1	P07.3	Frühgeburt	24	100,0
2	P22.0	Surfactantmangel-Syndrom / RDS	23	95,8
3	P28.8	Apnoe-Bradycardiesyndrom des Neugeb.	17	70,8
4	P07.0 *	Neugeborenes mit extrem niedrigem Geburtsgewicht	14	58,3
5	P36.9	Sepsis	11	45,8
6	P29.3	Persist. pulmon. Hypertension	9	37,5
7	P59.9	Ikterus/Hyperbilirubinämie, sonst.	8	33,3
8	P52.9	Intraventrikuläre Hämorrhagie	8	33,3
9	P36.8 *	Sonstige bakterielle Sepsis beim Neugeborenen	7	29,2
10	P92.2 *	Trinkunlust beim Neugeborenen	5	20,8
11	H35.1	Retinopathia praematurorum	5	20,8
12		Zwilling	4	16,7
13	P61.4	Anämie	4	16,7
14	K40.9	Leistenhernie	3	12,5
15	P74.3 *	Störungen des Kaliumgleichgewichtes beim Neugeborenen	3	12,5

Es werden alle gemäß dem ICD-10-Diagnosenkatalog dokumentierten relevanten Diagnosen (auch OP-Diagnosen, Todesursachen und generierte Diagnosen) aufgelistet, die am häufigsten auftreten.

Die %-Angaben beziehen sich auf 100% = alle Kinder.

Die für die Neonatalerhebung neu definierten Diagnosebegriffe sind als Oberbegriffe / Sammelnamen zu sehen und daher nicht immer völlig konform mit der ICD-10-Codierung.

* Die markierten ICD-10-Codes sind nicht im Katalog für die Neonatalerhebung (erstellt vom Arbeitskreis der Neonatalerhebungen der Bundesländer) enthalten.

28 - 29 SSW				
	ICD-10	Klartext	n	%
1	P07.3	Frühgeburt	16	100,0
2	P22.0	Surfactantmangel-Syndrom / RDS	15	93,8
3	P28.8	Apnoe-Bradycardiesyndrom des Neugeb.	13	81,3
4	P07.0 *	Neugeborenes mit extrem niedrigem Geburtsgewicht	11	68,8
5	P36.9	Sepsis	5	31,3
6	P36.8 *	Sonstige bakterielle Sepsis beim Neugeborenen	5	31,3
7	P61.4	Anämie	5	31,3
8	P59.9	Ikterus/Hyperbilirubinämie, sonst.	4	25,0
9	P92.2 *	Trinkunlust beim Neugeborenen	4	25,0
10		Zwilling	4	25,0
11	P29.3	Persist. pulmon. Hypertension	4	25,0
12	Q02	Mikrozephalus	3	18,8
13	H35.1	Retinopathia praematurorum	3	18,8
14	P70.4	Hypoglykämie, schwere, rezidivierende	2	12,5
15	R64 *	Kachexie	2	12,5

Es werden alle gemäß dem ICD-10-Diagnosenkatalog dokumentierten relevanten Diagnosen (auch OP-Diagnosen, Todesursachen und generierte Diagnosen) aufgelistet, die am häufigsten auftreten.

Die %-Angaben beziehen sich auf 100% = alle Kinder.

Die für die Neonatalerhebung neu definierten Diagnosebegriffe sind als Oberbegriffe / Sammelnamen zu sehen und daher nicht immer völlig konform mit der ICD-10-Codierung.

* Die markierten ICD-10-Codes sind nicht im Katalog für die Neonatalerhebung (erstellt vom Arbeitskreis der Neonatalerhebungen der Bundesländer) enthalten.

Neonatalerhebung Hamburg
Deskriptive Neonatalstatistik 2008 (Version 1.4)
 Klinik 097

Charakterisierung der Patienten (gemäß Diagnosegruppen)

Die häufigsten Diagnosen

30 - 31 SSW				
	ICD-10	Klartext	n	%
1	P07.3	Frühgeburt	39	100,0
2	P28.8	Apnoe-Bradycardiesyndrom des Neugeb.	31	79,5
3	P59.9	Ikterus/Hyperbilirubinämie, sonst.	16	41,0
4	P92.2 *	Trinkunlust beim Neugeborenen	14	35,9
5	P22.0	Surfactantmangel-Syndrom / RDS	13	33,3
6		Zwilling	11	28,2
7	P36.9	Sepsis	6	15,4
8	P29.3	Persist. pulmon. Hypertension	6	15,4
9	P36.8 *	Sonstige bakterielle Sepsis beim Neugeborenen	5	12,8
10	P70.4	Hypoglykämie, schwere, rezidivierende	5	12,8
11	P61.4	Anämie	5	12,8
12	K40.9	Leistenhernie	4	10,3
13	P20.9	Perinatale Hypoxie / Ischämie (Asphyxie)	3	7,7
14	P52.9	Intraventrikuläre Hämorrhagie	3	7,7
15	P07.0 *	Neugeborenes mit extrem niedrigem Geburtsgewicht	3	7,7

Es werden alle gemäß dem ICD-10-Diagnosenkatalog dokumentierten relevanten Diagnosen (auch OP-Diagnosen, Todesursachen und generierte Diagnosen) aufgelistet, die am häufigsten auftreten.

Die %-Angaben beziehen sich auf 100% = alle Kinder.

Die für die Neonatalerhebung neu definierten Diagnosebegriffe sind als Oberbegriffe / Sammelnamen zu sehen und daher nicht immer völlig konform mit der ICD-10-Codierung.

* Die markierten ICD-10-Codes sind nicht im Katalog für die Neonatalerhebung (erstellt vom Arbeitskreis der Neonatalerhebungen der Bundesländer) enthalten.

32 - 36 SSW				
	ICD-10	Klartext	n	%
1	P07.3	Frühgeburt	305	100,0
2	P28.8	Apnoe-Bradycardiesyndrom des Neugeb.	150	49,2
3		Zwilling	96	31,5
4	P92.2 *	Trinkunlust beim Neugeborenen	86	28,2
5	P59.9	Ikterus/Hyperbilirubinämie, sonst.	73	23,9
6	P70.4	Hypoglykämie, schwere, rezidivierende	62	20,3
7	R64 *	Kachexie	24	7,9
8	P92.8	Ernährungsprobleme	18	5,9
9	P22.1	Nasse Lunge-Syndrom, trans. Tachypnoe	18	5,9
10	P22.0	Surfactantmangel-Syndrom / RDS	14	4,6
11	P05.9	Hypotrophie	13	4,3
12	P61.1	Polyglobulie / Plethora	12	3,9
13	Q02	Mikrozephalus	9	3,0
14	P61.4	Anämie	9	3,0
15	P39.8 *	Sonstige näher bezeichnete Infektionen, die für die Perinatalperiode	7	2,3

Es werden alle gemäß dem ICD-10-Diagnosenkatalog dokumentierten relevanten Diagnosen (auch OP-Diagnosen, Todesursachen und generierte Diagnosen) aufgelistet, die am häufigsten auftreten.

Die %-Angaben beziehen sich auf 100% = alle Kinder.

Die für die Neonatalerhebung neu definierten Diagnosebegriffe sind als Oberbegriffe / Sammelnamen zu sehen und daher nicht immer völlig konform mit der ICD-10-Codierung.

* Die markierten ICD-10-Codes sind nicht im Katalog für die Neonatalerhebung (erstellt vom Arbeitskreis der Neonatalerhebungen der Bundesländer) enthalten.

Neonatalerhebung Hamburg
Deskriptive Neonatalstatistik 2008 (Version 1.4)
 Klinik 097

Charakterisierung der Patienten (gemäß Diagnosegruppen)

Die häufigsten Diagnosen

37 - 41 SSW				
	ICD-10	Klartext	n	%
1	P28.8	Apnoe-Bradycardiesyndrom des Neugeb.	79	24,7
2	P59.9	Ikterus/Hyperbilirubinämie, sonst.	58	18,1
3	P70.4	Hypoglykämie, schwere, rezidivierende	42	13,1
4	P05.9	Hypotrophie	37	11,6
5	P36.9	Sepsis	32	10,0
6	P39.8 *	Sonstige näher bezeichnete Infektionen, die für die Perinatalperiode	26	8,1
7	Q02	Mikrozephalus	25	7,8
8	P36.8 *	Sonstige bakterielle Sepsis beim Neugeborenen	21	6,6
9	P61.1	Polyglobulie / Plethora	19	5,9
10	P20.9	Perinatale Hypoxie / Ischämie (Asphyxie)	18	5,6
11	P92.2 *	Trinkunlust beim Neugeborenen	17	5,3
12	Z03.8	Zur Beobachtung	17	5,3
13	P08.1	Hypertrophie	17	5,3
14		Zwilling	14	4,4
15	L00	Staphyloдерmie, Pemphigoid	12	3,8

Es werden alle gemäß dem ICD-10-Diagnosenkatalog dokumentierten relevanten Diagnosen (auch OP-Diagnosen, Todesursachen und generierte Diagnosen) aufgelistet, die am häufigsten auftreten.

Die %-Angaben beziehen sich auf 100% = alle Kinder.

Die für die Neonatalerhebung neu definierten Diagnosebegriffe sind als Oberbegriffe / Sammelnamen zu sehen und daher nicht immer völlig konform mit der ICD-10-Codierung.

* Die markierten ICD-10-Codes sind nicht im Katalog für die Neonatalerhebung (erstellt vom Arbeitskreis der Neonatalerhebungen der Bundesländer) enthalten.

>= 42 SSW				
	ICD-10	Klartext	n	%
1	P61.1	Polyglobulie / Plethora	2	25,0
2	P08.2 *	Nach dem Termin Geborenes, nicht zu schwer für das Gestationsalter	2	25,0
3	P59.9	Ikterus/Hyperbilirubinämie, sonst.	2	25,0
4	P36.9	Sepsis	1	12,5
5	P28.8	Apnoe-Bradycardiesyndrom des Neugeb.	1	12,5
6	P39.8 *	Sonstige näher bezeichnete Infektionen, die für die Perinatalperiode	1	12,5
7	P92.8	Ernährungsprobleme	1	12,5
8	P74.1 *	Dehydratation beim Neugeborenen	1	12,5
9	P02.7 *	Schädigung des Feten und Neugeborenen durch Chorioamnionitis	1	12,5
10	P22.8 *	Sonstige Atemnot [Respiratory distress] beim Neugeborenen	1	12,5
11	L22 *	Windeldermatitis	1	12,5

Es werden alle gemäß dem ICD-10-Diagnosenkatalog dokumentierten relevanten Diagnosen (auch OP-Diagnosen, Todesursachen und generierte Diagnosen) aufgelistet, die am häufigsten auftreten.

Die %-Angaben beziehen sich auf 100% = alle Kinder.

Die für die Neonatalerhebung neu definierten Diagnosebegriffe sind als Oberbegriffe / Sammelnamen zu sehen und daher nicht immer völlig konform mit der ICD-10-Codierung.

* Die markierten ICD-10-Codes sind nicht im Katalog für die Neonatalerhebung (erstellt vom Arbeitskreis der Neonatalerhebungen der Bundesländer) enthalten.

Neonatalerhebung Hamburg
Deskriptive Neonatalstatistik 2008 (Version 1.4)
 Klinik 097

Charakterisierung der Patienten (gemäß Diagnosegruppen)

OP-Diagnosen

	Gestationsalter (vollendete Schwangerschaftswochen)								Gesamt
	< 24	24 - 25	26 - 27	28 - 29	30 - 31	32 - 36	37 - 41	>= 42	
H35.1 Retinopathia praematurorum									
n	3								3
%	100,0								0,4
J98.6 * Krankheiten des Zwerchfells									
n				1					1
%				6,3					0,1
K22.2 * Ösophagusverschuß									
n			1						1
%			4,2						0,1
K31.8 * Sonstige näher bezeichnete Krankheiten des Magens und des Duodenums									
n		1							1
%		11,1							0,1
K40.9 Leistenhernie									
n		2	1	1		1	2		7
%		22,2	4,2	6,3		0,3	0,6		1,0
K41.9 * Hernia femoralis, einseitig oder ohne Seitenangabe, ohne Einklemmung und ohne Gangrän									
n			1			1			2
%			4,2			0,3			0,3
K43.9 * Hernia ventralis ohne Einklemmung und ohne Gangrän									
n							1		1
%							0,3		0,1
K63.1 * Perforation des Darmes (nichttraumatisch)									
n	1		1						2
%	33,3		4,2						0,3
P15.8 Geburtstraumen, sonstige									
n							1		1
%							0,3		0,1
P29.3 Persist. pulmon. Hypertension									
n			3						3
%			12,5						0,4
P75 Mekonium-Ileus									
n						1			1
%						0,3			0,1
P76.9 Ileus, sonstiger									
n							1		1
%							0,3		0,1
P77 Nekrotisierende Enterokolitis									
n	1	3	1						5
%	33,3	33,3	4,2						0,7
P83.6 * Umbilikaler Polyp beim Neugeborenen									
n							1		1
%							0,3		0,1
Q05.9 Neuralrohrdefekte / Zelen									
n						1			1
%						0,3			0,1
Q39.9 Ösophagusanomalien									
n						2	3		5
%						0,7	0,9		0,7
Q41.0 * Angeborene(s) Fehlen, Atresie und Stenose des Duodenums									
n						1			1
%						0,3			0,1

Neonatalerhebung Hamburg
Deskriptive Neonatalstatistik 2008 (Version 1.4)
 Klinik 097

Charakterisierung der Patienten (gemäß Diagnosegruppen)

OP-Diagnosen

	Gestationsalter (vollendete Schwangerschaftswochen)								Gesamt
	< 24	24 - 25	26 - 27	28 - 29	30 - 31	32 - 36	37 - 41	>= 42	
Q41.8 * Angeborene(s) Fehlen, Atresie und Stenose sonstiger näher bezeichneter Teile des							2		2
n							2		2
%							0,6		0,3
Q42.2 * Angeborene(s) Fehlen, Atresie und Stenose des Anus mit Fistel							3		3
n							3		3
%							0,9		0,4
Q42.8 * Angeborene(s) Fehlen, Atresie und Stenose sonstiger Teile des Dickdarmes						2			2
n						2			2
%						0,7			0,3
Q50.1 * Dysontogenetische Ovarialzyste							1		1
n							1		1
%							0,3		0,1
Q55.2 * Sonstige angeborene Fehlbildungen des Hodens und des Skrotums						1			1
n						1			1
%						0,3			0,1
Q62.0 Hydronephrose/Harnwegsobstruktion							2		2
n							2		2
%							0,6		0,3
Q74.9 Extremitätenanomalien, sonst.							1		1
n							1		1
%							0,3		0,1
Q79.0 Zwerchfellhernie / -defekt						1	1		2
n						1	1		2
%						0,3	0,3		0,3
Q79.2 Omphalozele						3	2		5
n						3	2		5
%						1,0	0,6		0,7
Q84.9 Anomalien Haut-(Anhangsgebilde)							1		1
n							1		1
%							0,3		0,1
R23.0 * Zyanose							1		1
n							1		1
%							0,3		0,1
S31.4 * Offene Wunde der Vagina und der Vulva							1		1
n							1		1
%							0,3		0,1
Z03.8 Zur Beobachtung							1		1
n							1		1
%							0,3		0,1

Hinweis:

Es werden alle gemäß dem ICD-10-Diagnosenkatalog dokumentierten OP-Diagnosen aufgelistet.

Die %-Angaben beziehen sich auf 100% = alle Kinder pro Reifealter bzw. bei gesamt auf 100% = alle Kinder.

Die Sortierung erfolgt nach aufsteigender ICD-10-Nummer.

Die für die Neonatalerhebung neu definierten Diagnosebegriffe sind als Oberbegriffe / Sammelnamen zu sehen und daher nicht immer völlig konform mit der ICD-10-Codierung.

* Die markierten ICD-10-Codes sind nicht im Katalog für die Neonatalerhebung (erstellt vom Arbeitskreis der Neonatalerhebungen der Bundesländer) enthalten.

Es werden mit dieser Statistik nicht alle Operationen erfaßt, da kinderchirurgische Abteilungen nur begrenzt an der Dokumentation der Neonatalerhebung beteiligt sind.

Neonatalerhebung Hamburg
Deskriptive Neonatalstatistik 2008 (Version 1.4)
 Klinik 097

Charakterisierung der Patienten (gemäß Diagnosegruppen)

Todesursachen

	Gestationsalter (vollendete Schwangerschaftswochen)								Gesamt
	< 24	24 - 25	26 - 27	28 - 29	30 - 31	32 - 36	37 - 41	>= 42	
N17.9 * Akutes Nierenversagen, nicht näher bezeichnet				1					1
n				1					1
%				50,0					9,1
P21.0 * Schwere Asphyxie unter der Geburt					1				1
n					1				1
%					50,0				9,1
P22.0 Surfactantmangel-Syndrom / RDS					1				1
n					1				1
%					50,0				9,1
P29.0 * Herzinsuffizienz beim Neugeborenen			1						1
n			1						1
%			50,0						9,1
P36.8 * Sonstige bakterielle Sepsis beim Neugeborenen		2							2
n		2							2
%		50,0							18,2
P77 Nekrotisierende Enterokolitis		1	1						2
n		1	1						2
%		25,0	50,0						18,2
P83.2 * Hydrops fetalis, nicht durch hämolytische Krankheit bedingt				1					1
n				1					1
%				50,0					9,1
Q61.4 * Nierendysplasie							1		1
n							1		1
%							100,0		9,1
R57.8 * Sonstige Formen des Schocks		1							1
n		1							1
%		25,0							9,1

Hinweis:

Es wurden alle gemäß dem ICD-10-Diagnosenkatalog dokumentierten Todesursachen aufgelistet.

Die %-Angaben beziehen sich auf 100% = alle verstorbenen Kinder pro Reifealter bzw. bei gesamt auf 100% = alle verstorbenen Kinder.

Die Sortierung erfolgt nach aufsteigender ICD-10-Nummer.

Die für die Neonatalerhebung neu definierten Diagnosebegriffe sind als Oberbegriffe / Sammelnamen zu sehen und daher nicht immer völlig konform mit der ICD-10-Codierung.

* Die markierten ICD-10-Codes sind nicht im Katalog für die Neonatalerhebung (erstellt vom Arbeitskreis der Neonatalerhebungen der Bundesländer) enthalten.

Neonatalerhebung Hamburg
Deskriptive Neonatalstatistik 2008 (Version 1.4)
 Klinik 097

Einzelaufstellung der Todesfälle

1. verstorbenes Kind

Patientennummer:	0800001100		
Geschlecht:	Männlich		
Mehrling:	Einling		
Geburt am:	11.01.2008	Geburtsgewicht:	1740 g
um:	03:45 Uhr	Reifealter (Wochen):	30
Aufnahme am:	11.01.2008	aus Klinik:	152
um:	03:46 Uhr		
Gestorben am:	11.01.2008		
um:	15:35 Uhr		
Diagnosen:			
Todesursache	P22.0 Surfactantmangel-Syndrom / RDS		
OP-Diagnosen			
Weitere Diagnosen:	D69.9 Gerinnungsstörungen I95.8 Sonstige Hypotonie P07.3 Frühgeburt P29.3 Persist. pulmon. Hypertension P36.0 Sepsis beim Neugeborenen durch Streptokokken, Gruppe B P36.9 Sepsis P52.1 Intraventrikuläre (nichttraumatische) Blutung 2. Grades beim Feten und Neugeborenen P52.9 Intraventrikuläre Hämorrhagie		

Neonatalerhebung Hamburg
Deskriptive Neonatalstatistik 2008 (Version 1.4)
 Klinik 097

Einzelaufstellung der Todesfälle

2. verstorbenes Kind

Patientennummer:	0800005224		
Geschlecht:	Männlich		
Mehrling:	Zwilling		
Geburt am:	13.02.2008	Geburtsgewicht:	490 g
um:	00:31 Uhr	Reifealter (Wochen):	26
Aufnahme am:	13.02.2008	aus Klinik:	152
um:	00:32 Uhr		
Gestorben am:	15.02.2008		
um:	11:40 Uhr		
Diagnosen:			
Todesursache	P29.0 Herzinsuffizienz beim Neugeborenen		
OP-Diagnosen	K22.2 Ösophagusverschuß		
Weitere Diagnosen:	P02.3 Schädigung des Feten und Neugeborenen durch transplazentare Transfusionssyndrome P05.9 Hypotrophie P07.0 Neugeborenes mit extrem niedrigem Geburtsgewicht P07.3 Frühgeburt P22.0 Surfactantmangel-Syndrom / RDS P61.8 Krankheiten/Anomalien d. Blutes, sonst.		

Neonatalerhebung Hamburg
Deskriptive Neonatalstatistik 2008 (Version 1.4)
 Klinik 097

Einzelaufstellung der Todesfälle

3. verstorbenes Kind

Patientennummer:	0800005442		
Geschlecht:	Männlich		
Mehrling:	Einling		
Geburt am:	14.02.2008	Geburtsgewicht:	350 g
um:	13:29 Uhr	Reifealter (Wochen):	28
Aufnahme am:	14.02.2008	aus Klinik:	152
um:	13:29 Uhr		
Gestorben am:	05.03.2008		
um:	11:40 Uhr		
Diagnosen:			
Todesursache	N17.9 Akutes Nierenversagen, nicht näher bezeichnet		
OP-Diagnosen	J98.6 Krankheiten des Zwerchfells		
Weitere Diagnosen:	P05.9 Hypotrophie P07.0 Neugeborenes mit extrem niedrigem Geburtsgewicht P07.3 Frühgeburt P22.0 Surfactantmangel-Syndrom / RDS P29.3 Persist. pulmon. Hypertension P36.9 Sepsis Q02 Mikrozephalus R64 Kachexie		

Neonatalerhebung Hamburg
Deskriptive Neonatalstatistik 2008 (Version 1.4)
 Klinik 097

Einzelaufstellung der Todesfälle

4. verstorbenes Kind

Patientennummer:	0800005822		
Geschlecht:	Männlich		
Mehrling:	Einling		
Geburt am:	17.02.2008	Geburtsgewicht:	620 g
um:	03:02 Uhr	Reifealter (Wochen):	25
Aufnahme am:	17.02.2008	aus Klinik:	152
um:	03:03 Uhr		
Gestorben am:	05.03.2008		
um:	16:04 Uhr		
Diagnosen:			
Todesursache	R57.8 Sonstige Formen des Schocks		
OP-Diagnosen	P77 Nekrotisierende Enterokolitis		
Weitere Diagnosen:	D69.9 Gerinnungsstörungen P07.0 Neugeborenes mit extrem niedrigem Geburtsgewicht P07.3 Frühgeburt P22.0 Surfactantmangel-Syndrom / RDS P28.8 Apnoe-Bradycardiesyndrom des Neugeb. P29.3 Persist. pulmon. Hypertension P36.9 Sepsis P39.1 Konjunktivitis, Blennorrhoe		

Neonatalerhebung Hamburg
Deskriptive Neonatalstatistik 2008 (Version 1.4)
 Klinik 097

Einzelauflistung der Todesfälle

5. verstorbenes Kind

Patientennummer:	0800006759		
Geschlecht:	Weiblich		
Mehrling:	Einling		
Geburt am:	23.02.2008	Geburtsgewicht:	1600 g
um:	12:44 Uhr	Reifealter (Wochen):	28
Aufnahme am:	23.02.2008	aus Klinik:	152
um:	12:45 Uhr		
Gestorben am:	27.02.2008		
um:	14:32 Uhr		
Diagnosen:			
Todesursache	P83.2 Hydrops fetalis, nicht durch hämolytische Krankheit bedingt		
OP-Diagnosen			
Weitere Diagnosen:	D69.9 Gerinnungsstörungen E88.0 Störungen des Plasmaprotein-Stoffwechsels, anderenorts nicht klassifiziert P07.3 Frühgeburt P08.1 Hypertrophie P21.0 Schwere Asphyxie unter der Geburt P22.0 Surfactantmangel-Syndrom / RDS P36.8 Sonstige bakterielle Sepsis beim Neugeborenen P36.9 Sepsis		

Neonatalerhebung Hamburg
Deskriptive Neonatalstatistik 2008 (Version 1.4)
 Klinik 097

Einzelaufstellung der Todesfälle

6. verstorbenes Kind

Patientennummer:	0800015371		
Geschlecht:	Weiblich		
Mehrling:	Einling		
Geburt am:	02.05.2008	Geburtsgewicht:	350 g
um:	11:24 Uhr	Reifealter (Wochen):	25
Aufnahme am:	02.05.2008	aus Klinik:	152
um:	11:25 Uhr		
Gestorben am:	10.05.2008		
um:	15:21 Uhr		
Diagnosen:			
Todesursache	P36.8 Sonstige bakterielle Sepsis beim Neugeborenen		
OP-Diagnosen	P77 Nekrotisierende Enterokolitis		
Weitere Diagnosen:	I95.8 Sonstige Hypotonie N17.9 Akutes Nierenversagen, nicht näher bezeichnet P05.9 Hypotrophie P07.3 Frühgeburt P22.0 Surfactantmangel-Syndrom / RDS P36.9 Sepsis Q02 Mikrozephalus		

Neonatalerhebung Hamburg
Deskriptive Neonatalstatistik 2008 (Version 1.4)
 Klinik 097

Einzelaufstellung der Todesfälle

7. verstorbenes Kind

Patientennummer:	0800015631		
Geschlecht:	Männlich		
Mehrling:	Einling		
Geburt am:	04.05.2008	Geburtsgewicht:	1490 g
um:	12:18 Uhr	Reifealter (Wochen):	30
Aufnahme am:	04.05.2008	aus Klinik:	152
um:	12:19 Uhr		
Gestorben am:	06.06.2008		
um:	19:10 Uhr		
Diagnosen:			
Todesursache	P21.0 Schwere Asphyxie unter der Geburt		
OP-Diagnosen			
Weitere Diagnosen:	G93.1 Hypox.-ischäm. Encephalopathie P07.3 Frühgeburt P20.9 Perinatale Hypoxie / Ischämie (Asphyxie) P22.0 Surfactantmangel-Syndrom / RDS P54.8 Hämorrhagie, fetale u. neonatale, sonstige R29.8 Sonstige und nicht näher bezeichnete Symptome, die das Nervensystem und das Muskel-Skelett-System betreffen		

Neonatalerhebung Hamburg
Deskriptive Neonatalstatistik 2008 (Version 1.4)
 Klinik 097

Einzelauflistung der Todesfälle

8. verstorbenes Kind

Patientennummer:	0800020700		
Geschlecht:	Weiblich		
Mehrling:	Einling		
Geburt am:	15.06.2008	Geburtsgewicht:	710 g
um:	17:10 Uhr	Reifealter (Wochen):	24
Aufnahme am:	15.06.2008	aus Klinik:	152
um:	17:10 Uhr		
Gestorben am:	19.06.2008		
um:	17:12 Uhr		
Diagnosen:			
Todesursache	P36.8 Sonstige bakterielle Sepsis beim Neugeborenen		
OP-Diagnosen			
Weitere Diagnosen:	I95.8 Sonstige Hypotonie P07.0 Neugeborenes mit extrem niedrigem Geburtsgewicht P07.3 Frühgeburt P36.9 Sepsis P52.2 Intraventrikuläre (nichttraumatische) Blutung 3. Grades beim Feten und Neugeborenen P52.9 Intraventrikuläre Hämorrhagie P61.4 Anämie P91.1 Erworbene periventrikuläre Zysten beim Neugeborenen		

Neonatalerhebung Hamburg
Deskriptive Neonatalstatistik 2008 (Version 1.4)
 Klinik 097

Einzelaufstellung der Todesfälle

9. verstorbenes Kind

Patientennummer:	0800024959		
Geschlecht:	Weiblich		
Mehrling:	Einling		
Geburt am:	20.07.2008	Geburtsgewicht:	3185 g
um:	23:29 Uhr	Reifealter (Wochen):	40
Aufnahme am:	21.07.2008	aus Klinik:	152
um:	18:40 Uhr		
Gestorben am:	24.07.2008		
um:	22:50 Uhr		
Diagnosen:			
Todesursache	Q61.4 Nierendysplasie		
OP-Diagnosen			
Weitere Diagnosen:	I95.8 Sonstige Hypotonie P36.8 Sonstige bakterielle Sepsis beim Neugeborenen P70.4 Hypoglykämie, schwere, rezidivierende P96.0 Nierenversagen		

Neonatalerhebung Hamburg
Deskriptive Neonatalstatistik 2008 (Version 1.4)
 Klinik 097

Einzelaufstellung der Todesfälle

10. verstorbenes Kind

Patientennummer:	0800029483		
Geschlecht:	Weiblich		
Mehrling:	Einling		
Geburt am:	04.09.2008	Geburtsgewicht:	1100 g
um:	10:40 Uhr	Reifealter (Wochen):	27
Aufnahme am:	04.09.2008	aus Klinik:	152
um:	10:41 Uhr		
Gestorben am:	30.09.2008		
um:	14:25 Uhr		
Diagnosen:			
Todesursache	P77 Nekrotisierende Enterokolitis		
OP-Diagnosen	P77 Nekrotisierende Enterokolitis		
Weitere Diagnosen:	I44.3 Sonstiger und nicht näher bezeichneter atrioventrikulärer Block N17.9 Akutes Nierenversagen, nicht näher bezeichnet P07.3 Frühgeburt P22.0 Surfactantmangel-Syndrom / RDS P29.3 Persist. pulmon. Hypertension P52.1 Intraventrikuläre (nichttraumatische) Blutung 2. Grades beim Feten und Neugeborenen P52.9 Intraventrikuläre Hämorrhagie P59.9 Ikterus/Hyperbilirubinämie, sonst.		

Neonatalerhebung Hamburg
Deskriptive Neonatalstatistik 2008 (Version 1.4)
 Klinik 097

Einzelauflistung der Todesfälle

11. verstorbenes Kind

Patientennummer:	0800031060		
Geschlecht:	Männlich		
Mehrling:	Einling		
Geburt am:	18.09.2008	Geburtsgewicht:	890 g
um:	14:52 Uhr	Reifealter (Wochen):	25
Aufnahme am:	18.09.2008	aus Klinik:	152
um:	14:53 Uhr		
Gestorben am:	23.09.2008		
um:	16:55 Uhr		
Diagnosen:			
Todesursache	P77 Nekrotisierende Enterokolitis		
OP-Diagnosen			
Weitere Diagnosen:	P02.7 Schädigung des Feten und Neugeborenen durch Chorioamnionitis P07.0 Neugeborenes mit extrem niedrigem Geburtsgewicht P07.3 Frühgeburt P22.0 Surfactantmangel-Syndrom / RDS P28.8 Apnoe-Bradycardiesyndrom des Neugeb. P59.9 Ikterus/Hyperbilirubinämie, sonst.		